
KONZESYS

KZ-WP3000
EZ Box 無線投影伺服器

簡易使用手冊

繁體版

目錄

快速操作.....	錯誤！尚未定義書籤。
1. 有線網路連線.....	4
2. 無線網路連線(無 AP 無線基地台)	8
3. 無線網路連線(有 AP 無線基地台)	13

快速操作

開啟電源後，開機畫面如圖1，使用EZcontrol程式或遙控器操作。



圖1

請確認右上角四個狀態圖示



遙控器啟用圖示：預設為開啟，可至 Setting→Lan→EZ Remote 關閉



區域網路啟用圖示：連接 RJ-45 有線網路時會顯示圖示



無線 Dongle 啟用圖示：USB 連接無線 Dongle 時會顯示圖示



連接無線網路啟用圖示：預設為關閉，於 Setting→WiFi 開啟功能

1. 有線網路連線

點選圖1中央aircast就會進入等待連線的畫面如圖2，請確認右上角“區域網路啟用圖示”有顯示及左下角“Lan AP”有IP位置

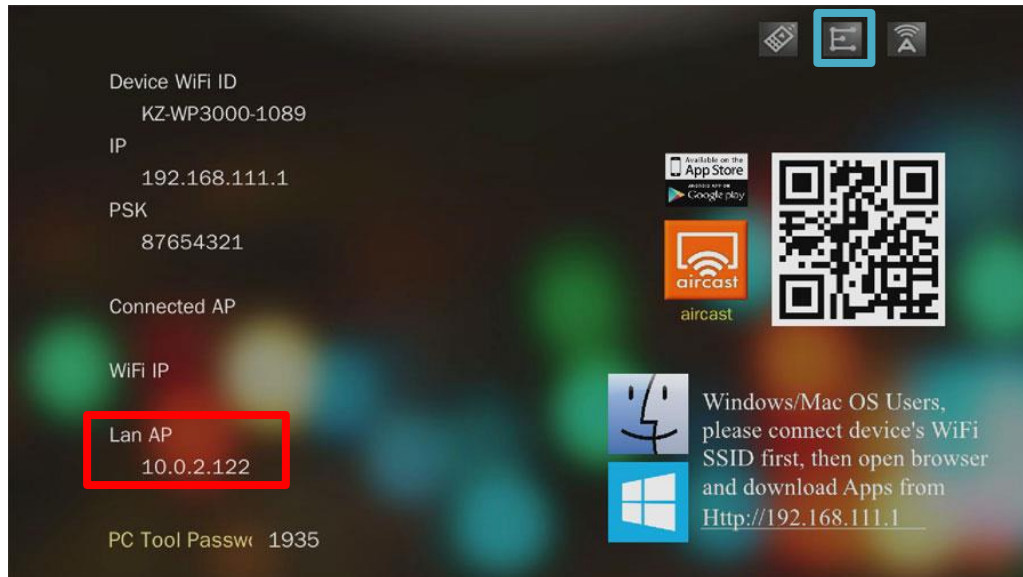


圖2

1.1 Windows電腦連線：

- 於圖2 aircast等待連線的畫面，開啟任一網頁瀏覽器
- 網址欄輸入圖中紅框顯示的Lan IP位置(電腦及EZ BOX需位於同一網段)。
- 進入EZ Box內置網站程式下載頁面，下載Windows版aircast程式，亦可至網站(http://www.konzesys.com/aircast_download.html)下載。



d. 安裝aircast程式。

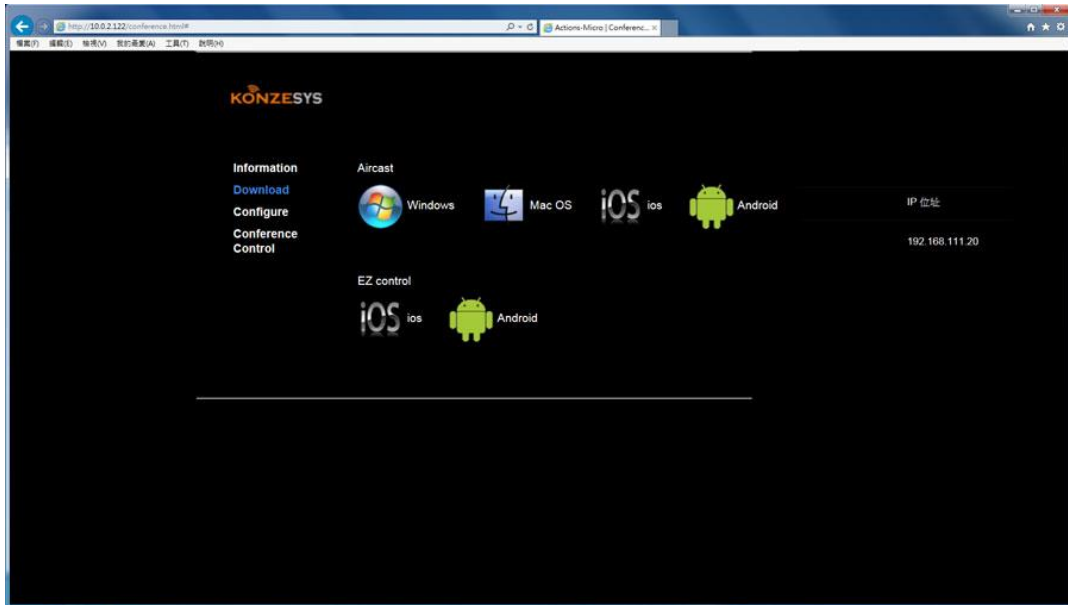


e. 執行aircast程式，出現輸入登入密碼視窗，請輸入aircast等待連線的畫面中“Password”四位數字即可與EZ BOX連線，將目前電腦畫面同步輸出至輸出裝置。



1.2 Mac電腦連線：

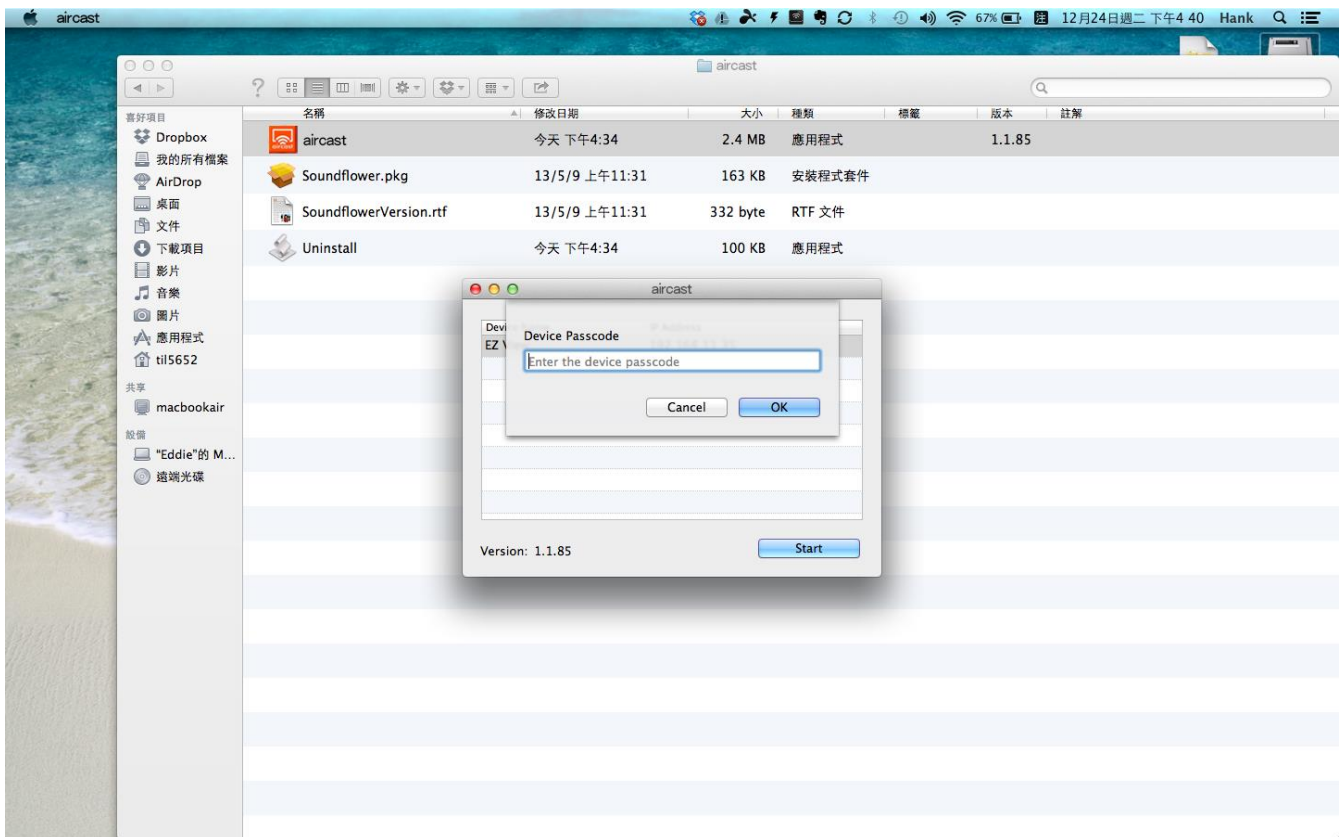
- a. 於圖2 aircast等待連線的畫面，開啟任一網頁瀏覽器
- b. 網址欄輸入圖中紅框顯示的Lan IP位置(電腦及EZ BOX需位於同一網段)。
- c. 進入EZ Box內置網站程式下載頁面，下載Mac版aircast程式，亦可至網站(http://www.konzesys.com/aircast_download.html)下載。



- d. 安裝aircast程式。



e. 執行aircast程式，出現輸入登入密碼視窗，請輸入aircast等待連線的畫面中“Password”四位數字即可與EZ BOX連線，將目前電腦畫面同步輸出至輸出裝置。



2. 無線網路連線(無AP無線基地台)

點選圖1中央aircast就會進入等待連線的畫面如圖2，請確認無線Dongle插在EZ BOX的USB位置及圖2右上角“無線Dongle啟用圖示”有顯示

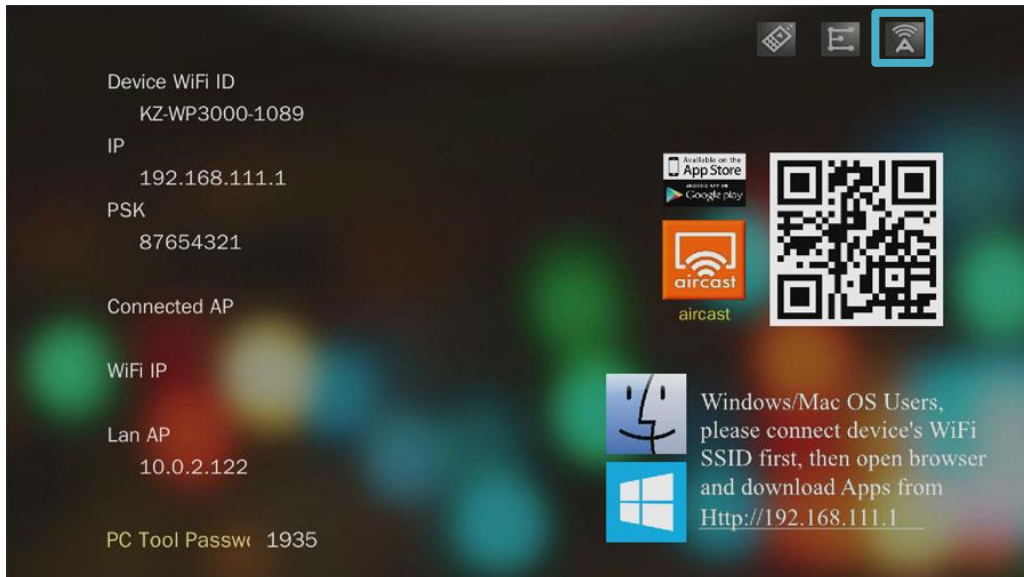
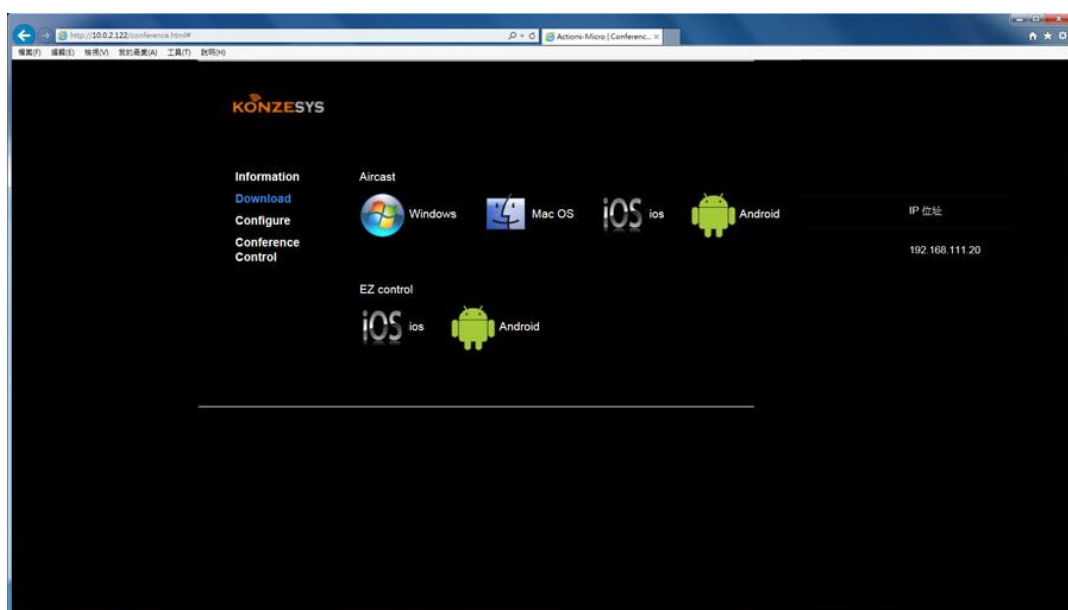


圖2

2.1 Windows電腦連線：

- 使用WiFi連線搜索並連線至EZ BOX後（預設密碼為87654321）。
- 於圖2 aircast等待連線的畫面，開啟任一網頁瀏覽器，輸入預設IP位置（192.168.111.1）。
- 進入EZ Box內置網站程式下載頁面，下載Windows版aircast程式，亦可至網站(http://www.konzesys.com/aircast_download.html)下載。



d. 安裝aircast程式。

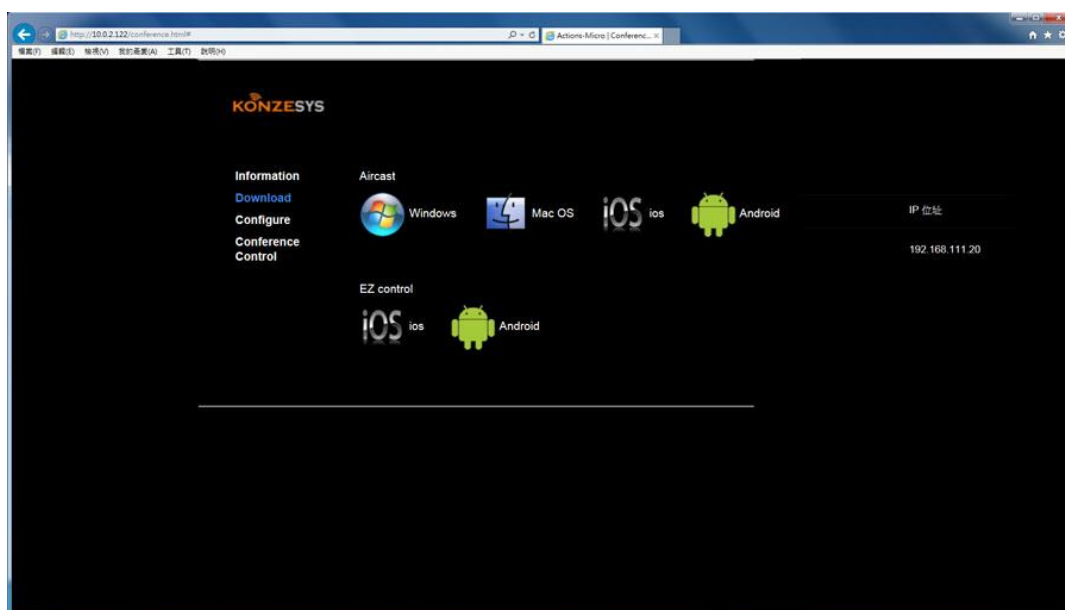


e. 執行aircast程式，出現輸入登入密碼視窗，請輸入aircast等待連線的畫面中“Password”四位數字即可與EZ BOX連線，將目前電腦畫面同步輸出至輸出裝置。



2.2 Mac電腦連線：

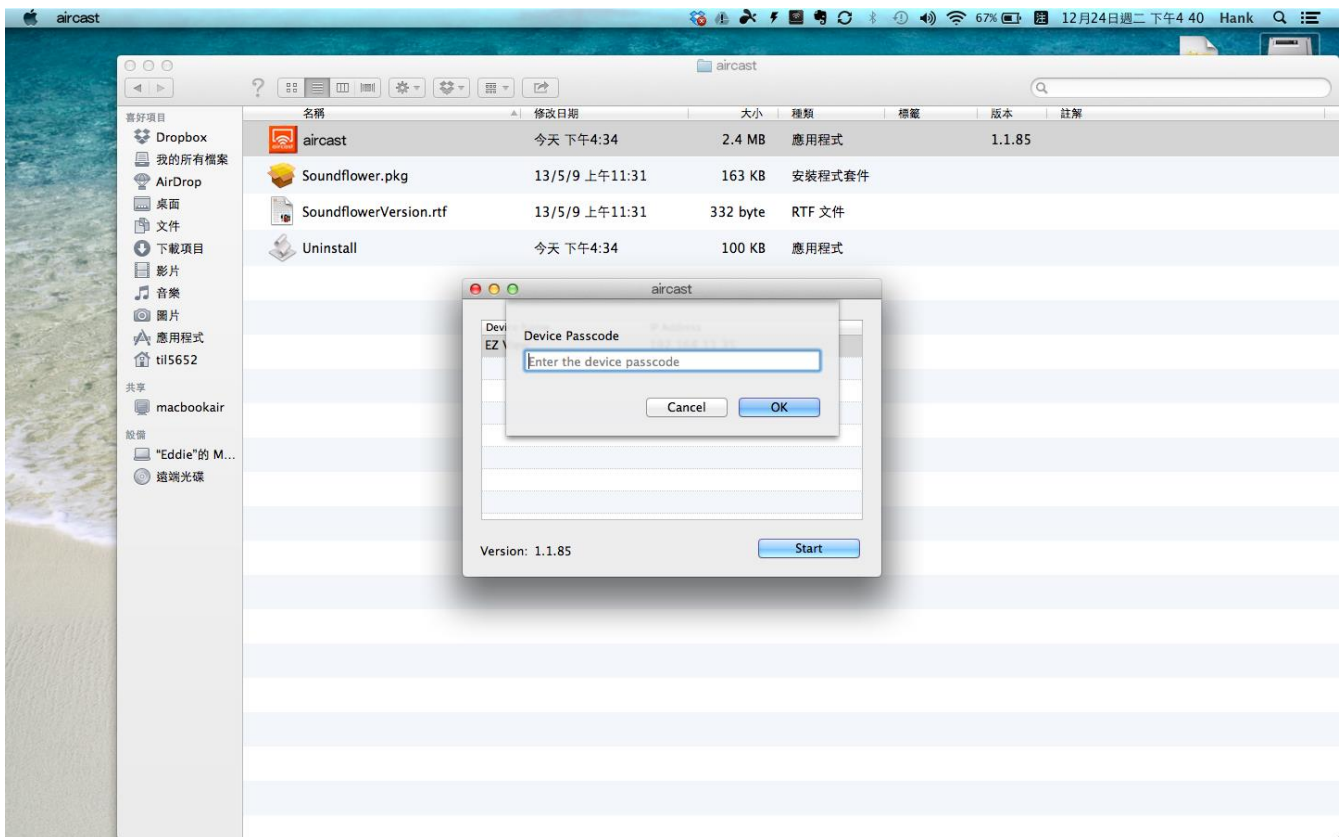
- a. 使用WiFi連線搜索並連線至EZ BOX後（預設密碼為87654321）。
- b. 於圖2 aircast等待連線的畫面，開啟任一網頁瀏覽器，輸入預設IP位置（192.168.111.1）。
- c. 進入EZ Box內置網站程式下載頁面，下載Mac版aircast程式，亦可至網站(http://www.konzesys.com/aircast_download.html)下載。



- d. 安裝aircast程式。



e. 執行aircast程式，出現輸入登入密碼視窗，請輸入aircast等待連線的畫面中“Password”四位數字即可與EZ BOX連線，將目前電腦畫面同步輸出至輸出裝置。



2.3 Android及Apple手持裝置(手機、平板)連線：

a. Android 系統請至Play Store ，Apple 系統請至App Store 

免費下載aircast 。

b. 使用WiFi連線搜索並連線至EZ BOX後（預設密碼為87654321）。

c. 開啟aircast，選擇要連線的EZ BOX，出現輸入登入密碼視窗，請輸入EZ BOX等待連線的畫面中“Password”四位數字即可與EZ BOX連線。



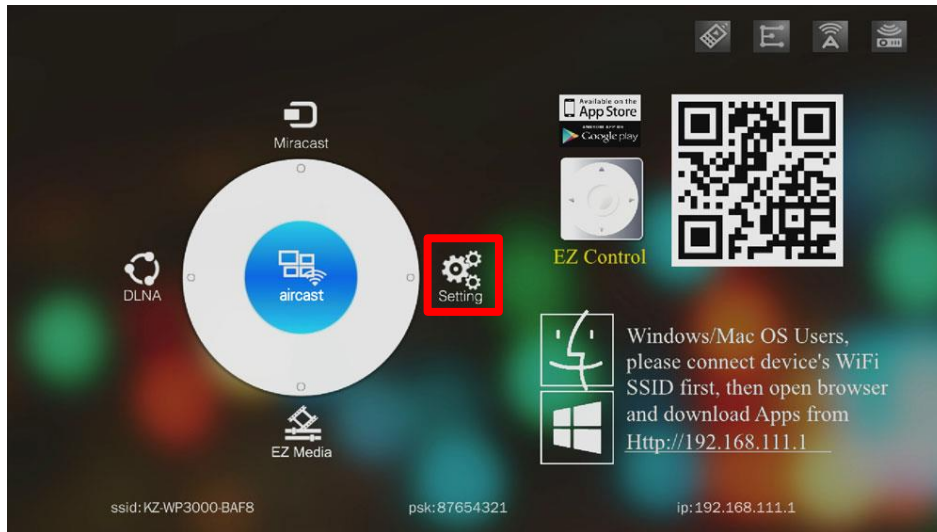
Android 版手機畫面



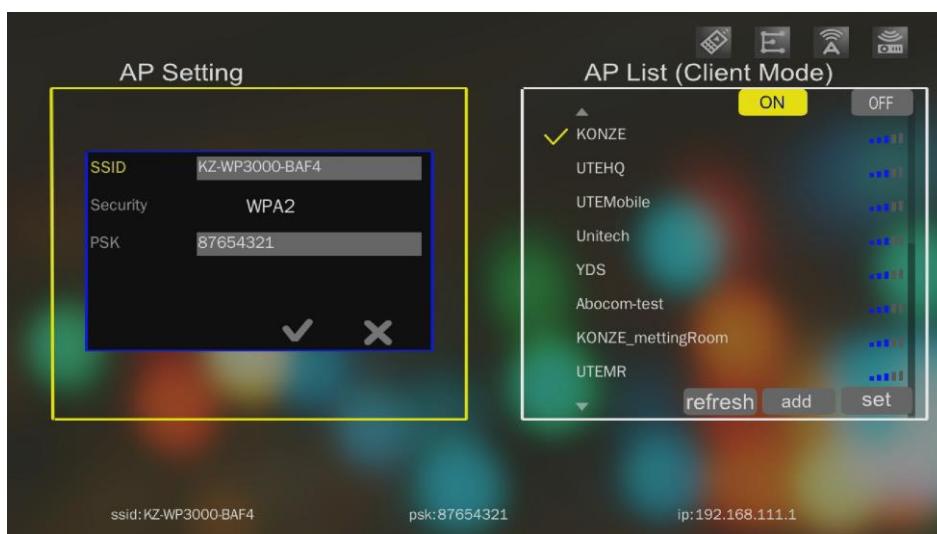
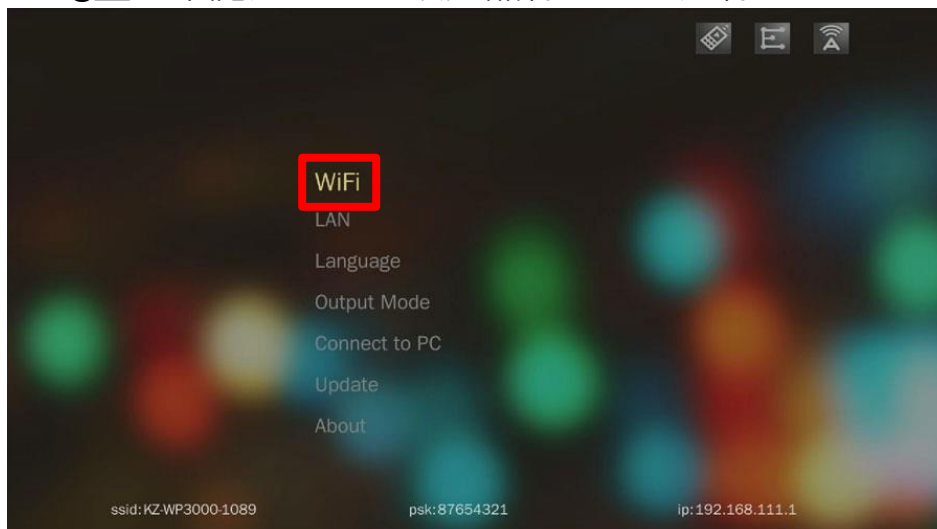
iPhone 版手機畫面

3. 無線網路連線(有AP無線基地台)

a. 開啟EZ BOX進入選單畫面，點擊右鍵進入Setting畫面



b. Setting畫面中點選WiFi，設定無線基地台連線



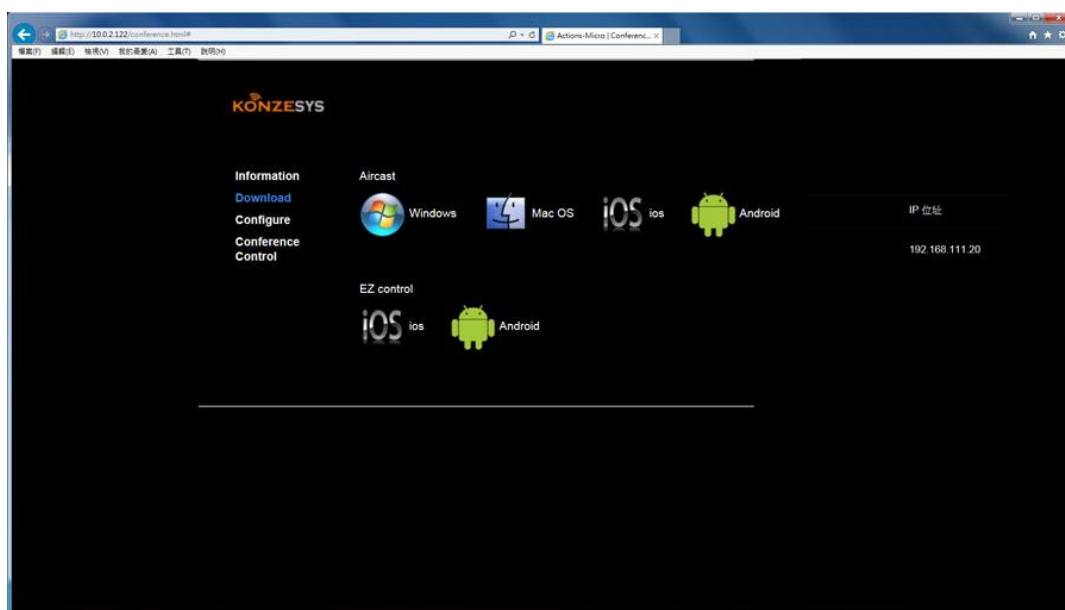
- c. 點選圖1中央aircast就會進入等待連線的畫面如圖2，請確認右上角“無線Dongle啟用圖示”及“連接無線網路啟用圖示”有顯示，畫面左邊“Connected AP”及“WiFi IP”有顯示AP資料。



圖2

3.1 Windows電腦連線：

- 使用WiFi連線至無線網路後（需連接同一個無線基地台）。
- 於圖2 aircast等待連線的畫面，開啟任一網頁瀏覽器，輸入預設IP位置（192.168.111.1）或圖2中 WiFi IP皆可。
- 進入EZ Box內置網站程式下載頁面，下載Windows版aircast程式，亦可至網站(http://www.konzesys.com/aircast_download.html)下載。



d. 安裝aircast程式。



e. 執行aircast程式，出現輸入登入密碼視窗，請輸入aircast等待連線的畫面中“Password”四位數字即可與EZ BOX連線，將目前電腦畫面同步輸出至輸出裝置。

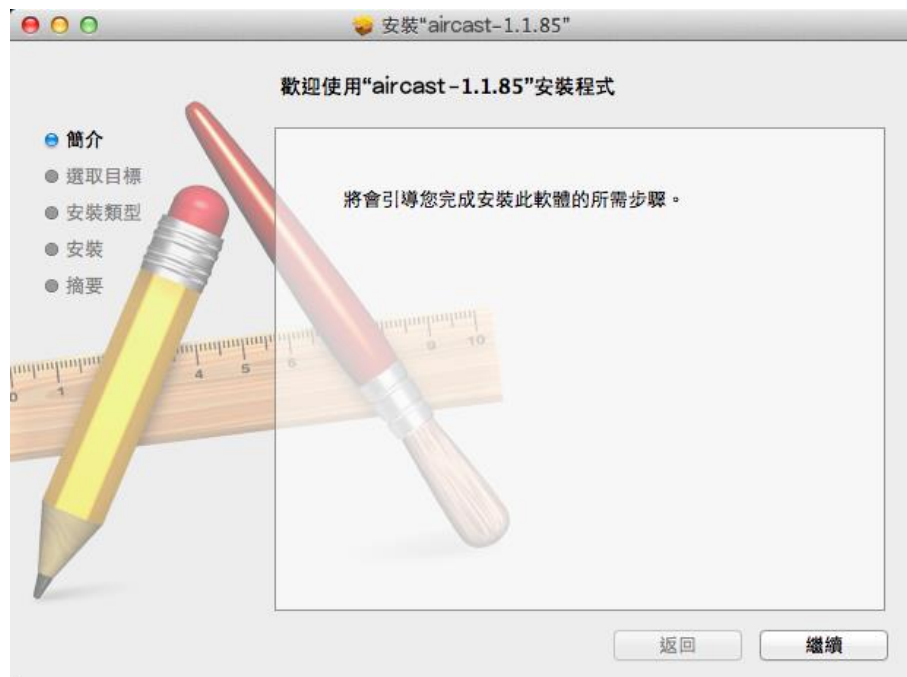


3.2 Mac電腦連線：

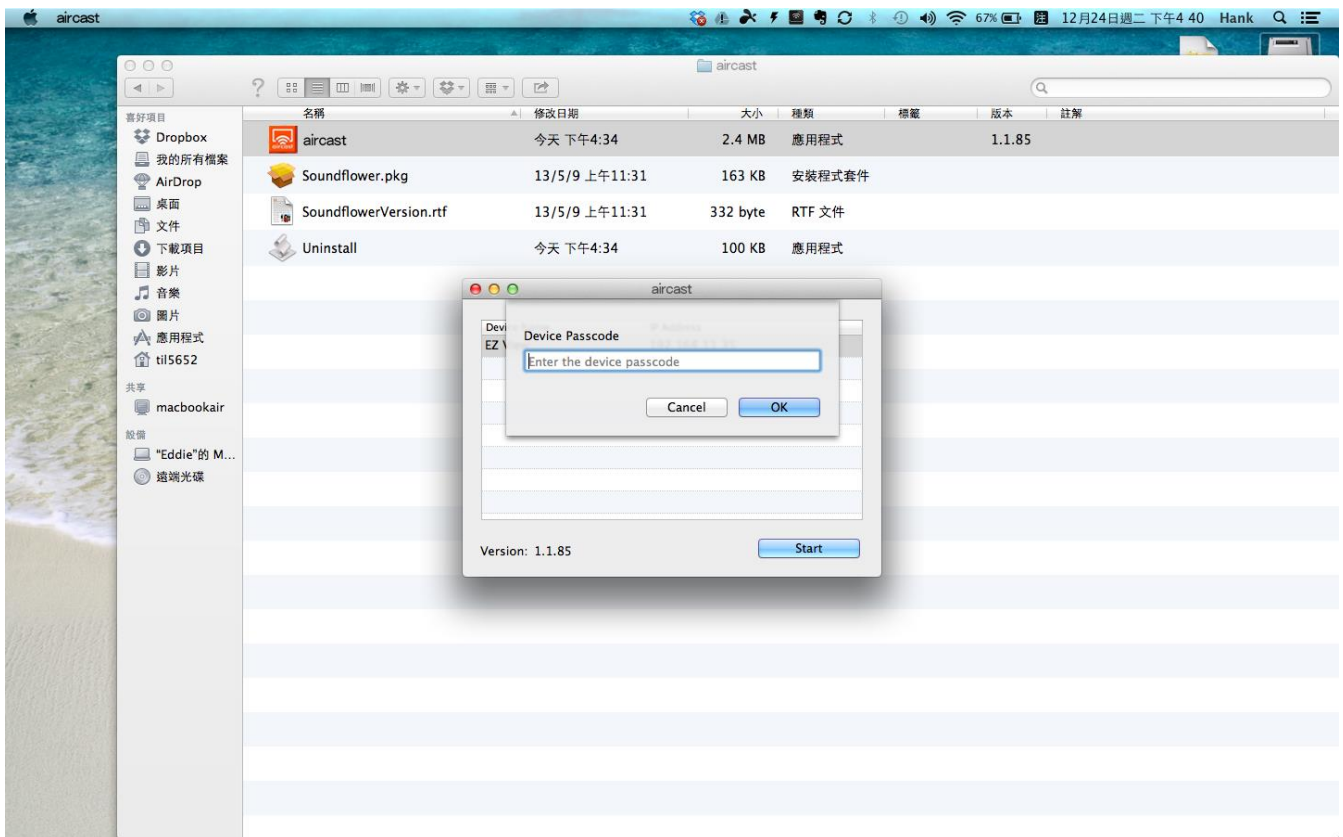
- a. 使用WiFi連線至無線網路後（需連接同一個無線基地台）。
- b. 於圖2 aircast等待連線的畫面，開啟任一網頁瀏覽器，輸入預設IP位置（192.168.111.1）或圖2中 WiFi IP皆可。
- c. 進入EZ Box內置網站程式下載頁面，下載Mac版aircast程式，亦可至網站(http://www.konzesys.com/aircast_download.html)下載。



- d. 安裝aircast程式。



e. 執行aircast程式，出現輸入登入密碼視窗，請輸入aircast等待連線的畫面中“Password”四位數字即可與EZ BOX連線，將目前電腦畫面同步輸出至輸出裝置。



3.3 Android及Apple手持裝置(手機、平板)連線：

a. Android 系統請至Play Store ，Apple 系統請至App Store 

免費下載aircast 。

b. 使用WiFi連線至無線網路後（需連接同一個無線基地台）。

c. 開啟aircast，選擇要連線的EZ Box，出現輸入登入密碼視窗，請輸入EZ BOX等待連線的畫面中“Password”四位數字即可與EZ BOX連線。



Android 版手機畫面



iPhone 版手機畫面