

數位多功能講桌 KZ-1580V

Digital Multi-function Podium

開會及上課最佳利器，最完整的設備整合系統，方便操控使用的網路監控軟體應用，提供客戶最友善的操控使用介面，無論使用及管理都讓您駕輕就熟！



方便實用

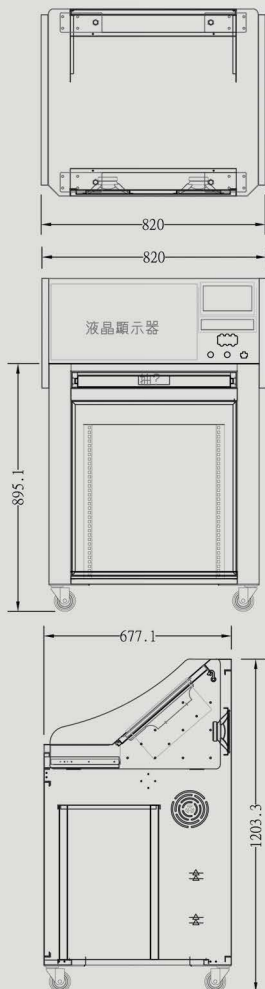
All in one之全功能機種，將中控主機與控制面板作一體機之設計，搭配整合多種設備控制介面、圖形及文字功能鍵，操作更具親和力及人性化優點。



系統示意圖



圖說尺寸



外型大方

KONZESYS 數位多功能講桌外觀簡潔的線條設計，搭配鋼板粉體烤漆及木質扶手，開放式大型桌面，全開活動式桌板方便置放教案及筆記型電腦，重載型活動輪及水平調整固定座，DVD播放置片窗口，互鎖式鍵盤抽屜，省卻多鎖管理方便操作又實用。



安全可靠

設置各處的數位講桌透過『遠端網路管理系統』連結至各個管理中心及警衛室，隨時維護設備及環境安全，如發生異常狀況，立即將狀況顯示於螢幕並發出警報，確保設備正常使用及安全。



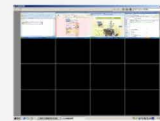
單一教室監控畫面



2x2教室監控畫面



3x3教室監控畫面



4x4教室監控畫面



教學錄影功能畫面



課表及排程設定畫面

KZ-1580V 數位多功能講桌規格

講桌櫃體	機體材質	採用1.2mm鋼板，烤漆塗裝，各轉折處無銳利角面，附防盜安全門鎖
	操作平臺	具有240mm平臺，便於操作使用放置物品，具金屬固定式置杯架及麥克風架
	螢幕固定座	適用22吋液晶螢幕 固定螢幕固定角度，觀看角度50度
	講桌扶手	具有弧形扶手，符合人體工學使用，木質且面貼木紋PU板
	鍵盤滑鼠架	隱藏式，滑軌抽拉，可容納標準鍵盤、滑鼠及手寫筆槽(附蓋)
	光碟機座	可置放電腦用DVD、VCD等光碟機
	輔助台板	可另加裝400x400mm折疊式輔助台板；承重15公斤
	活動定位	機底3吋活動輪4組，其中2組具煞車功能,另附高低定位腳柱二組
	擴充性	可擴充指紋辨視管理系統、網路防盜及網路管理系統
	麥克風	電容式鵝頸麥克風壹支(可另選購)，有線麥克風壹支(附5米麥克風線)
內建基本功能	雙50W數位功率擴大輸出。	
	可選配RFID IC卡插拔式讀卡器或NFC讀卡器，支援IC卡刷卡開/關機。	
	電腦電源、電腦開關聯動，電腦電源在中控檢測到電腦關閉後延時3秒斷電（延時長度可自定義）。	
	投影機（液晶）電源，可做開關機延時設置（延時長度可自定義）。	
	具有紅外線IR控制功能，可設置學習紅外代碼。	
操控面板	電腦I/O口開關機觸發與開機偵測功能。	
	具有投影機RS232控制發碼，傳輸協議與代碼可自定義。	
	電鎖控制功能（電鎖為選配）。	
	主機上具有薄膜式按鍵面板共17組按鍵，具有一鍵開機上課和一鍵關機下課功能之外，也可以獨立控制電腦、投影機關機、電動螢幕升降停控制、四組訊號切換鍵、麥克風和輸入音源可獨立控制音量大小和靜音功能。主機可以外加液晶觸控螢幕連接以圖控方式控制。	
	HDMI四進兩出，符合HDMI1.4和HDCP1.4標準，可音訊分離	
輸出和輸入	• 4路輸入（HDMI接口x4組；VGA帶音訊輸入x1組），2路輸出HDMI2.0連接。	
	• HDMI輸入 / 輸出解析度高達4Kx2K @ 30Hz。	
	• 支援3D格式、CEC、ODT和校準。	
	• 支援高達3.4Gbps數據速率的3D視訊格式和4Kx2K擴展解析度格式。	
	• 自適應均衡和去加重以補償長電纜損耗。	
	• 完全由硬體控制或可選軟體控制的HDCP操作。	
	• 預編程的HDCP密鑰組或外部EEPROM存儲的密鑰集。	
	具有2組RJ45網路接口，一組於面板直通後面板網口。另一組網口控制功能，可以從遠端控制。	
	具有RS232*3與RS485*1串口埠控制，可外接第三方設備整合控制。	
	具有2路6.3mm麥克風輸入，可於面板控制輸入音量。	
內建USB3.0交換器，並於面板預留2組USB3.0接入插座，直接於後面板一條USB3.0連接電腦即可。		
2.4G麥克風帶充電座，具有PPT翻页功能，MIC充電狀態遠端監控（選配）		
內建USB3.0轉RS232，電腦透過USB3.0控制中控、設置參數，接入USB2.0線或PPT線，中控可檢測電腦開機狀態。		

<< 以上資料如有更改恕不另行通知 >>