

混合輸入無縫切換視頻處理器 (可作矩陣切換、拼接處理、分割處理)



產品簡介

- KZ-MX4340是一款高性能的帶無縫切換輸出及混合輸入4x4矩陣切換器，4路混合輸入支持數字視頻信號和模擬視頻信號；同時4路輸出帶無縫切換功能。無縫切換模式有：快速切換、淡入淡出、拉幕等16種。
- 該混合矩陣切換器採用先進數字技術，具有scaler功能，實現並達到了多種格式信號統一輸出、無縫切換的完美視覺效果。同時帶紅外矩陣功能、模擬視頻信號輸入帶音頻嵌入功能。
- 控制方式多樣靈活，可通過前面板按鈕控制、IR控制、RS232控制、TCP/IP控制。此外，該混合視頻矩陣切換器帶有視頻多畫面和視頻牆功能，有4種多畫面模式，且可以把任一個輸入源畫面放大4倍輸出，同時可以自由組合切換不同信號源作為輸出。
- 4X4矩陣同時將四個信號源路由到最多四個不同的HDMI顯示器。每個輸出支持無縫切換，淡入/淡出，百葉窗，多視角和視頻牆。4路輸入均支持HDMI / VGA / AV多種輸入格式。通過面板上的按鈕，紅外遙控，RS-232或以太網協議的靈活控制。



KZ-MX0404H70/H100前面板

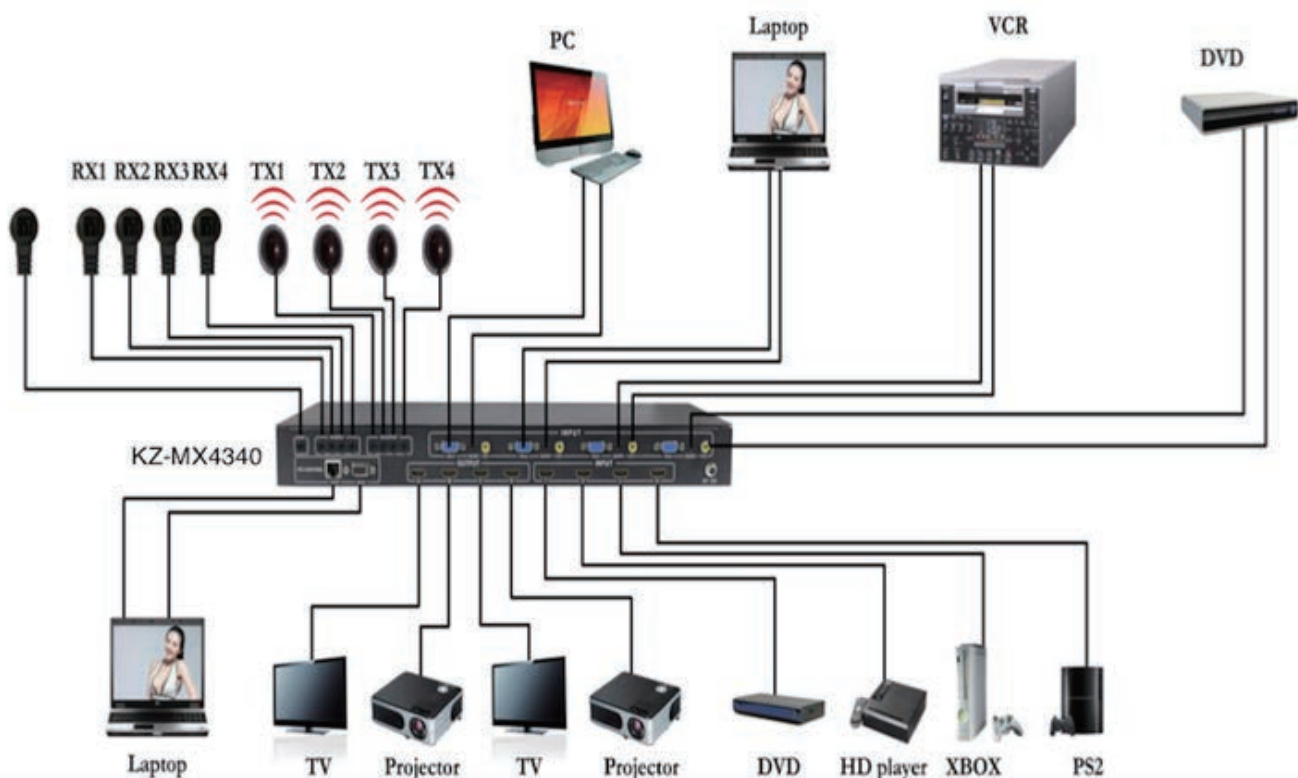


KZ-MX0404H70/H100後面板

主要特點

- 支持HDMI 1.3， HDCP 1.3和兼容DVI 1.0，高達1080P @ 60Hz的高清分辨率。
- 每組輸入支持HDMI、VGA、CV接口輸入
- 每組輸出支持分辨率：
 1. HDMI: 480i to 1080p @60Hz
 2. VGA: 1920 x 1080P@60Hz, 1360 x 768P@60Hz, 1280 x 1024P@60Hz, 1024 x 768P@60Hz, 1280 x 720P@60Hz, 1280 x 768P@60Hz, 800 x 600@60Hz, 640 x 480P@60Hz
 3. CV: 支持PAL, NTSC3.58, NTSC4.43, SECAM, PAL/M, PAL/N 等視頻格式
- 每組輸出支持16種無縫切換效果輸出，可選用快速切換，淡入/淡出，百葉窗...等特效切換
- 每組輸出支持視頻牆畫面拼接
- 每組輸出支持4畫面分割
- 每組輸出支持自動畫面調整
- 智能的EDID管理
- 允許4個音頻/視頻源同時分配到最多4個HDMI顯示設備或一套2X2電視牆顯示器
- 音頻支持PCM 2CH， LPCM 5.1， LPCM 7.1
- 支持從顯示到輸入源的單向寬帶IR控制
- 可通過面板按鈕，紅外遙控，RS-232或TCP/IP以太網路協議進行控制
- 支持RS-232和網路端口升級

應用示意圖



規格參數

技術參數：

- HDMI兼容：HDMI 1.3
- HDCP合規性：HDCP 1.3
- 視頻帶寬：4.95 Gbps
- 視頻分辨率：HDMI / VGA高達1080P @ 60Hz，CV支持PAL / NTSC / SECAM
- 顏色空間：RGB，YCbCr 4：4：4，YCbCr 4：2：2
- 顏色深度：10位，12位
- 音頻格式：PCM 2CH，LPCM 5.1，LPCM 7.1
- ESD保護：人體模型 - ±8kV（氣隙放電）和±4kV（接觸放電）

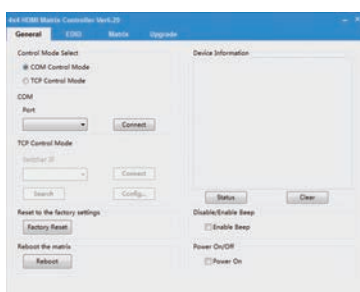
連接端子：

- 視頻輸入：4x HDMI Type A [19針Female]
4x VGA [15針D-sub VGA]
4x CV [RCA接頭]
- 音頻輸入：4x 3.5mm立體聲迷你插孔[立體聲音頻]
- 控制埠：1x RS-232 [9針D-sub RS-232]
1x 網口IP控制/ LAN服務 [RJ45]
- 紅外輸入：5x 紅外接收接口 [3.5mm立體聲迷你插孔]
- 視頻輸出：4x HDMI Type A [19針Female]
- 紅外輸出：4x 3.5mm立體聲迷你插孔[紅外發射器]
- 輸出分辨率：1920x1080P@60Hz

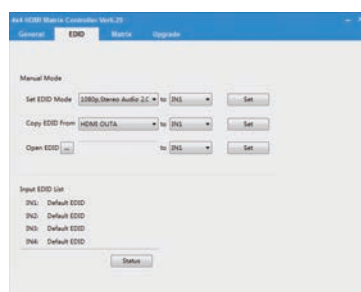
機箱及物理參數：

- 外殼：金屬外殼
- 尺寸：440mm [W] x 200mm [D] x 44.5mm [H]
- 淨重：2.38kg
- 電源輸入：AC100 - 240V 50 / 60Hz
- 輸出：DC 12V / 2.5A
- 功耗：13.5 W(最大)/1.2W(待機)
- 工作溫度：32 - 104° F / 0 - 40° C
- 儲存溫度：-4 - 140° F / -20 - 60°C
- 相對濕度：20 - 90%RH（無冷凝）

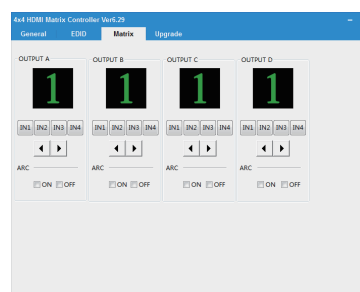
HDBaseT Matrix Switcher 控制軟體



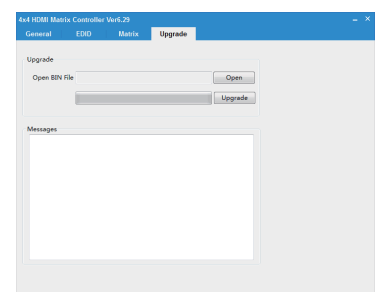
主要設置畫面



EDID設置畫面



矩陣設置畫面



升級設置畫面

- 矩陣系列控制軟體是為配合HDBaseT系列矩陣的測試及應用而開發的一個應用工具。
- 該軟體除可完成HDBaseT矩陣的正常切換操作外，還可以對矩陣進行相關功能的測試。

功能說明：

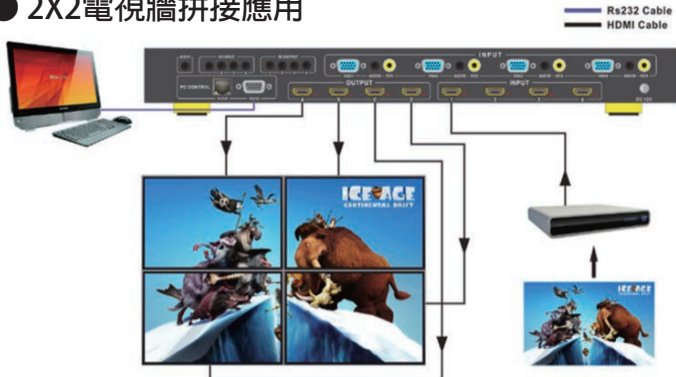
- 串口選擇：選擇電腦與矩陣連接的串口號
- 矩陣 I D：設置要控制的矩陣ID碼，00為通用ID
- 修改矩陣ID：修改當前受控制的矩陣ID
- 矩陣類型：HDBaseT系列
- 切換類型：音視訊、視訊、音訊
- 控制代碼：察看當前動作的命令代碼

- 預設狀態：用滑鼠右鍵點擊軟體左下角的F（1-15），則保存矩陣的當前狀態保存；用滑鼠左鍵點擊軟體左下角的F（1-15），則調用已保存的矩陣狀態。

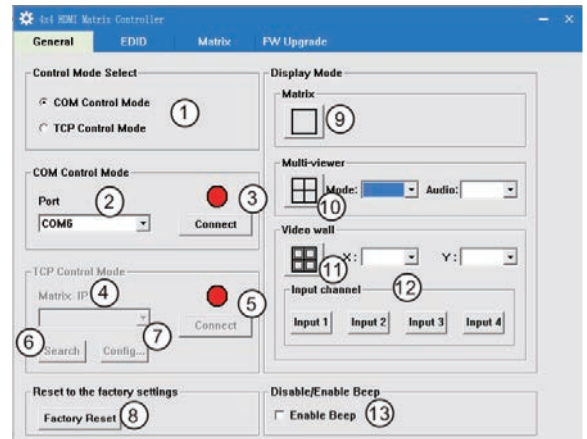
- 輸出通道：矩陣的輸出通道號，0代表切換到全部輸出通道
- 輸入通道：矩陣的輸入通道號，0代表關閉通道

應用說明

● 2X2電視牆拼接應用



透過播放器的HDMI輸出接到處理器之後，可由4組HDMI輸出由安裝有操作軟體的電腦選擇輸出為2x2電視牆的畫面拼接模式輸出。



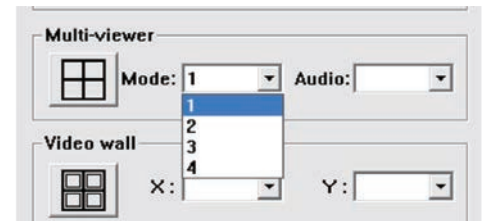
於軟件設置將各參數依照實際使用設定好，即可輕易操作使用。



視頻牆展示：4倍放大：矩陣切換器能夠將輸入的圖片4倍放大，同時將畫面分割為四份，然後1：1全屏顯示在輸出顯示器上。



拼接邊框調整：當PC軟件正常運行時，點擊此圖標在此區域，用戶可以在此模式中縮放設置圖像的邊框大小，使整個圖像看起來有連貫性。



於軟件設置電視牆輸出模式選定，及音頻通道之設定後，即可由主機各通道直接依電視牆模式輸出。

● 畫面分割模式範例應用

Mode 1:



分割模式1：可將主機四組輸入信號切換至任一個輸出為2X2四畫面分割顯示模式。

Mode 2:



分割模式2：可將主機四組輸入信號切換至任一個輸出為左1大和右3小畫面分割顯示模式。

Mode 3:



分割模式3：可將主機四組輸入信號切換至任一個輸出為上1大和下3小畫面分割顯示模式。

Mode 4:



分割模式4：可將主機四組輸入信號切換至任一個輸出為背景1和前景3的PIP顯示模式。