
KÖNZESYS

KZ-WP3000
EZ Box 无线投影服务器
使用手册

繁体版

目录

硬體說明.....	错误!未定义书签。
硬體功能.....	4
1.AIRCAST 連線.....	错误!未定义书签。
2.DLNA.....	错误!未定义书签。
3.EZ MEDIA.....	错误!未定义书签。
4.SETTING.....	错误!未定义书签。
5.MIRACAST.....	错误!未定义书签。
EZ BOX 內置網站連線操作.....	12
WINDOWS 電腦連線操作.....	15
MAC 電腦連線操作.....	错误!未定义书签。
手持裝置(平板、手機)連線操作.....	21
韌體更新.....	错误!未定义书签。

硬件说明

1.EZ BOX

<正面>



VGA 输出埠

HDMI 输出埠

3.5mm 音源输出孔

RJ-45 网络孔

电源孔

<背面>

2. 遥控器



3. 无线Dongle



4. 电源供应器



硬件功能

开启电源后，开机画面如图1，使用EZcontrol程序或遥控器操作。



图1

右上角四个状态图示



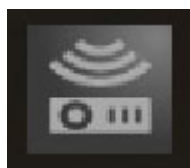
遥控器启用图示：预设为开启，可至 **Setting**→**Lan**→**EZ Remote** 关闭



局域网络启用图标：连接 **RJ-45** 有线网络时会显示图标



无线 **Dongle** 启用图示：USB 连接无线 **Dongle** 时会显示图标



连接无线网络启用图标：默认为关闭，于 **Setting**→**WiFi** 开启功能

EZ BOX 主要有五个功能项目，DLNA、EZ Media、Setting 以及 Miracast。

1.aircast 联机

- 1.1 点选图1中央aircast就会进入等待联机的画面如图2，每台EZ Box最多可供四个装置登入。(WIN8 要用保密模式登入)

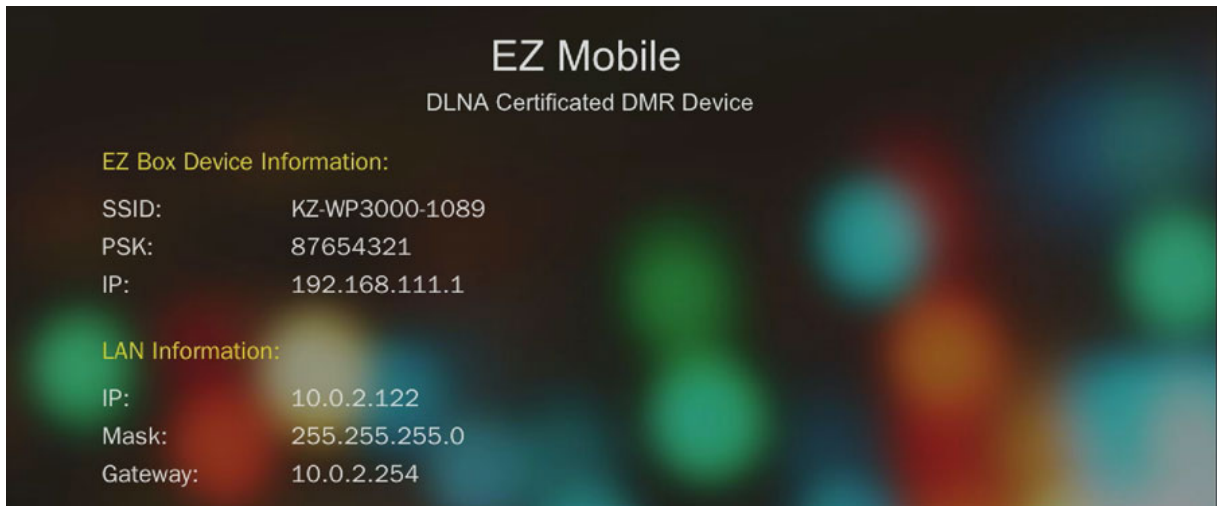


图2

- 1.2 开启装置WiFi联机到至图2红框指定的WiFi ID，输入密码(PSK)之后即可联机。
- 1.3 开启aircast APP或程序输入图2蓝框所显示的密码即可传送数据、图片、影像等至无线投影。

2.DLNA

點選DLNA模式後，畫面如下圖，如果家用裝置有DLNA功能可联机至EZ BOX，播放圖片、影片及聲音檔案。

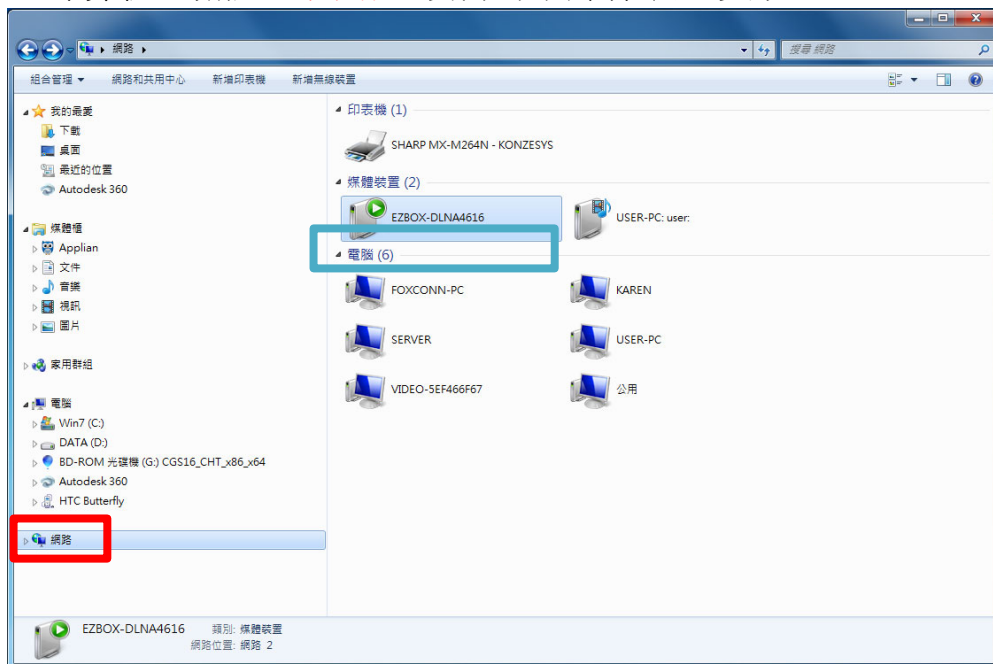


此處以Win7為例說明：

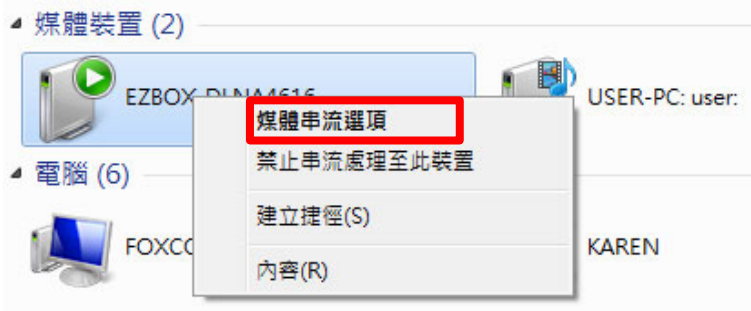
2.1 首先將網路狀態設定為“家庭網路”



2.2 開啟“計算機”點選“網路”項目可於媒體裝置發現“EZ BOX”。



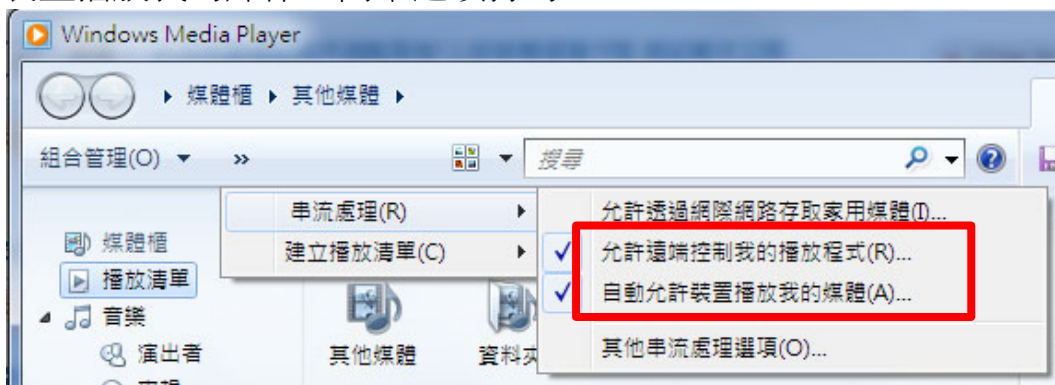
2.3 點選“EZBOX”右鍵单击，點選“媒體串流選項”



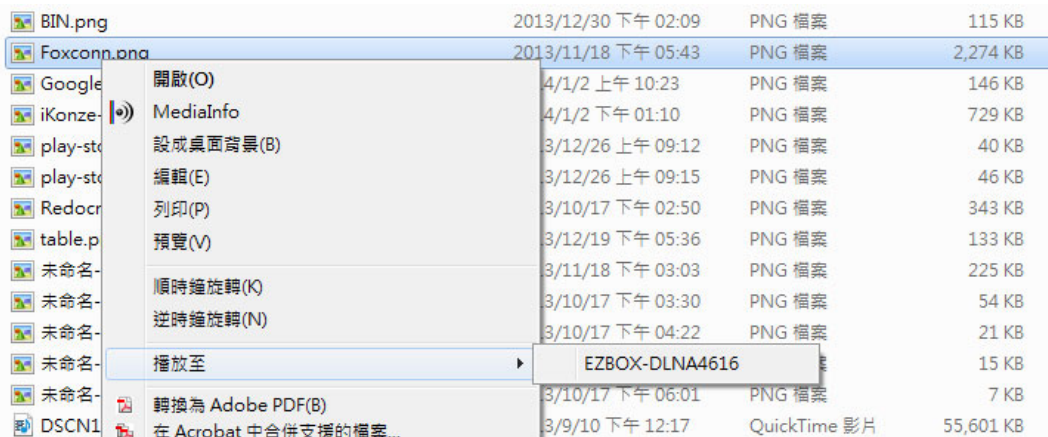
2.4 將EZBOX設定改為“允許”



2.5 將WMP內“串流處理”設定中“允許遠端控制我的播放程序”及“自動允許裝置播放我的媒體”兩個選項打勾。



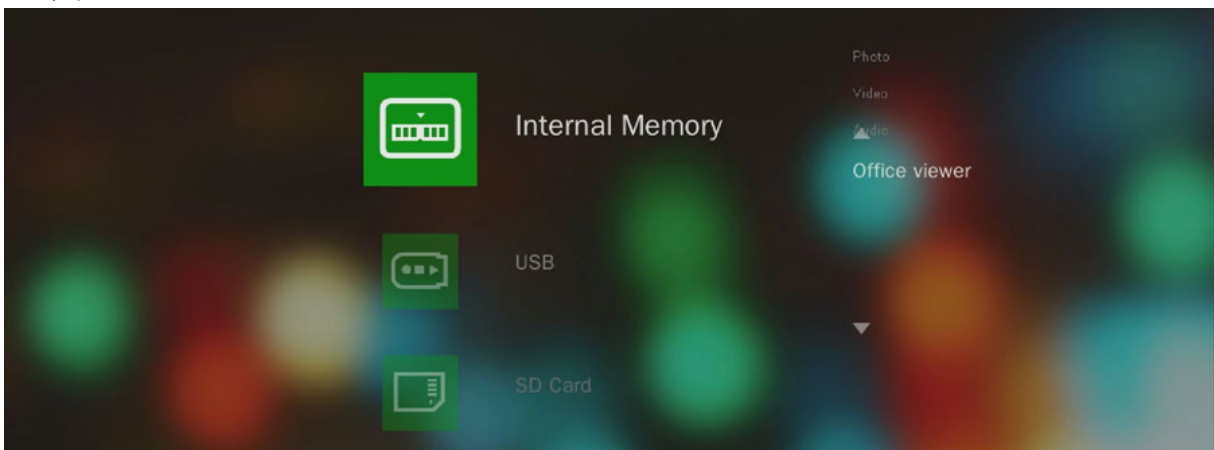
2.6 即可將計算機中的圖片、影片及聲音檔案透過“播放至”的方式傳送至EZBOX。



3.EZ Media

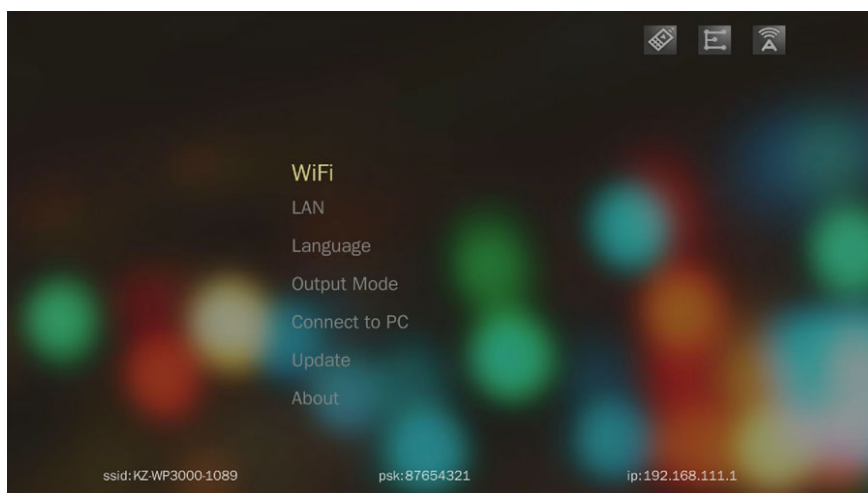
支持三种储存方式，Internal Memory、USB以及SD Card。

- 3.1 Internal Memory：主机内存空间，可存取播放文件、图片、影片及声音档案。
- 3.2 USB：播放随身碟内的文件、图片、影片及声音档案，亦可复制至内存空间。
- 3.3 SD Card：播放SD Card内的文件、图片、影片及声音档案，亦可复制至内存空间。



4.Setting

有WiFi、Lan、Language、Output Mode、Connect to PC、Update及About等七个选项。



4.1 Wifi：图3左边是无线播放器AP设定数据，右边是可联机之AP列表。

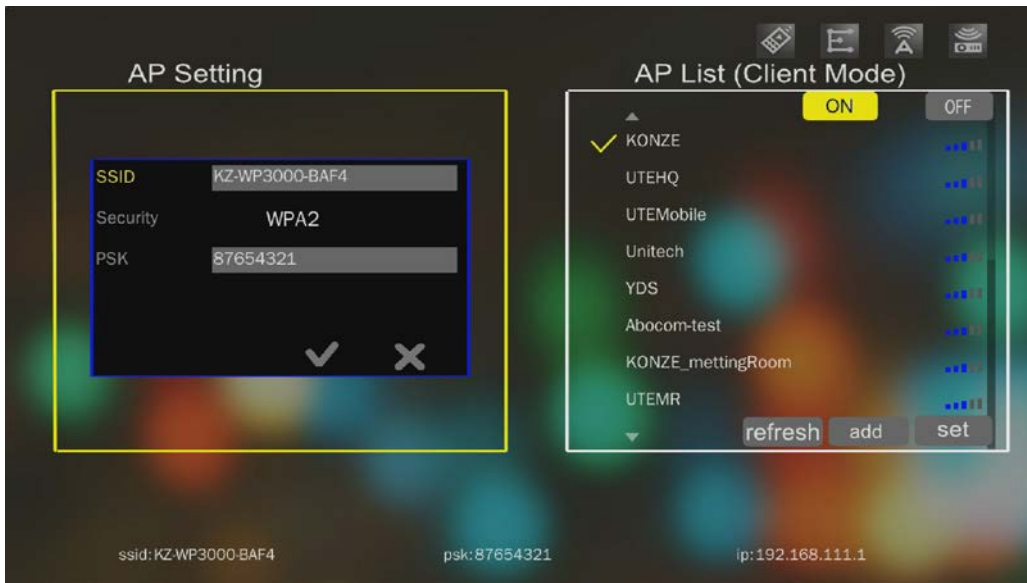
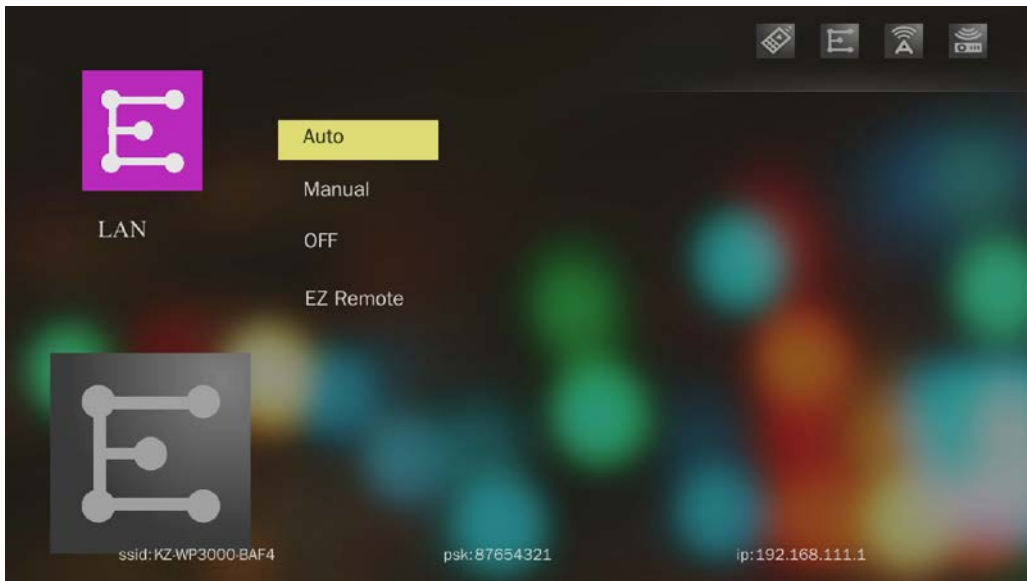


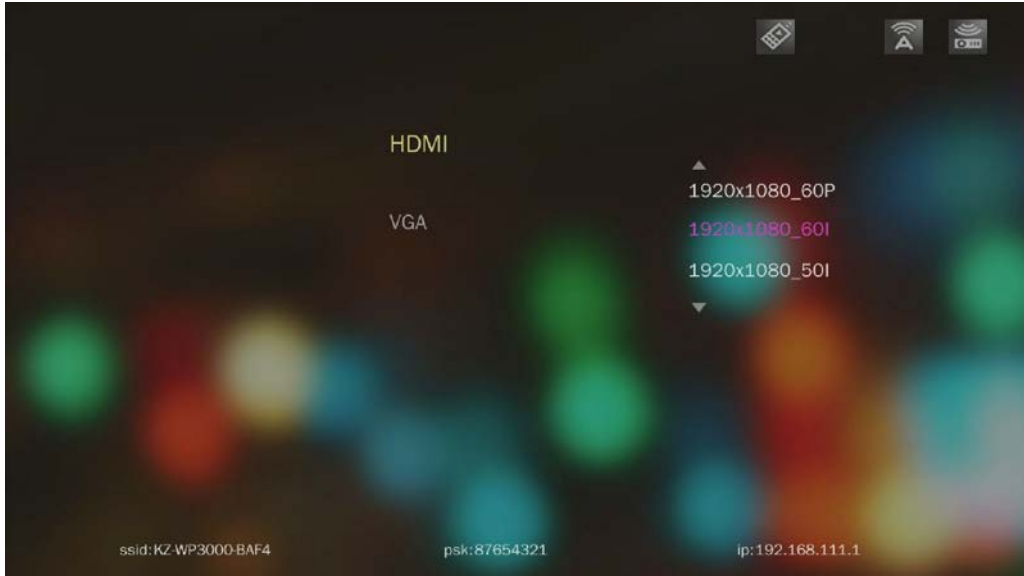
图3

4.2 Lan：有线网络设定可设定自动、手动、关闭及遥控开关。



4.3 **Language**：语言选择，目前有英文、繁中、简中三种语系。

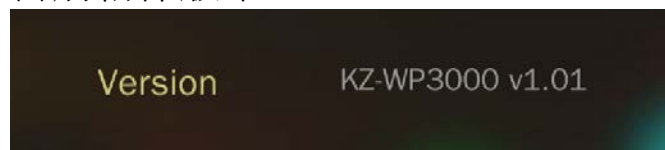
4.4 **Output Mode**：设定输出影像的讯号源及分辨率。



4.5 **Connect to PC**：将EZ BOX透过USB传输线连接计算机后，在此模式下即可当作外接磁盘存取档案数据。

4.6 **Update**：韧体更新，有USB及SD Card两种方式。(请见P28韧体更新)

4.7 **About**：显示目前韧体版本。

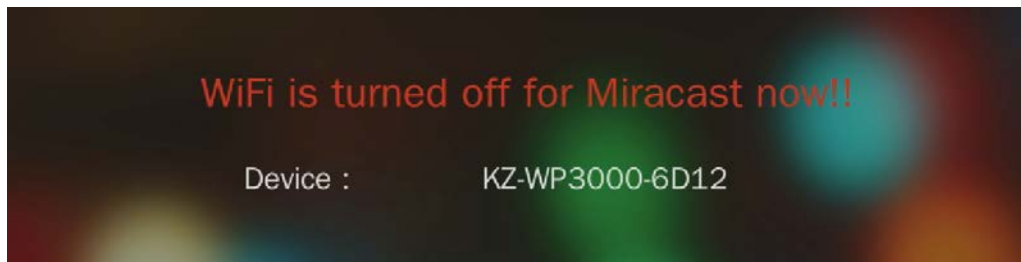


5.Miracast

Android系统(4.2.2版本以后)支持Miracast之装置可经由此功能将画面镜射至输出屏幕。

操作方式根据各家手机厂牌有所不同 此处以Sony TX为例：

5.1 于图1开机画面用EZcontrol程序或遥控器点选Miracast上将无线投影切换至Miracst等待画面。

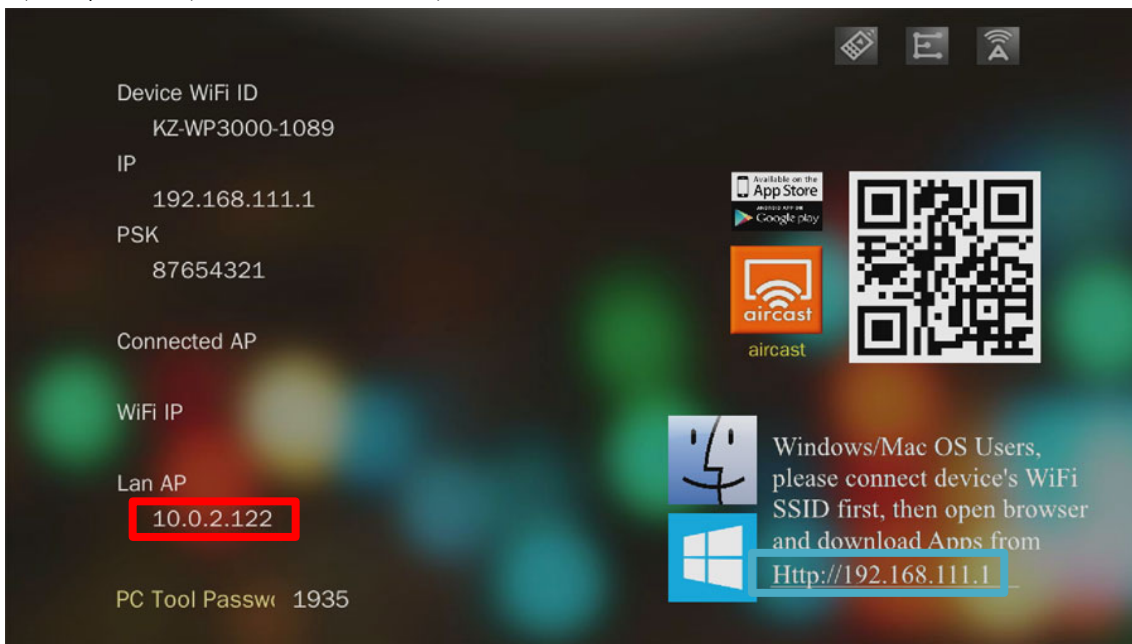


- 5.2 然后手机上进入设定->装置->Xperia->屏幕同步显示点选开启屏幕同步显示，此时会进入搜寻状态，找到装置名称(DEVICE)即可联机同步。

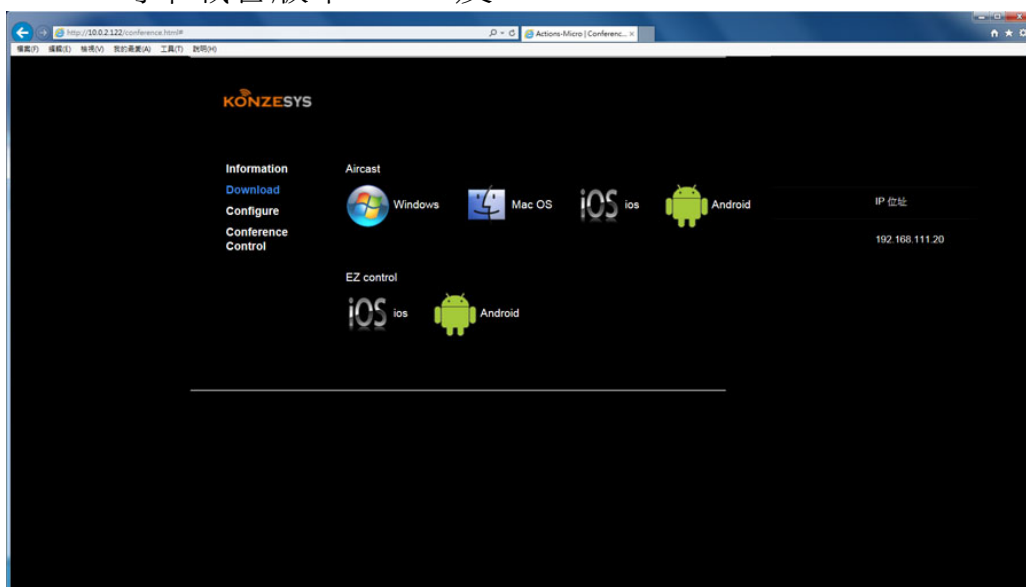


EZ BOX 内置网站联机操作

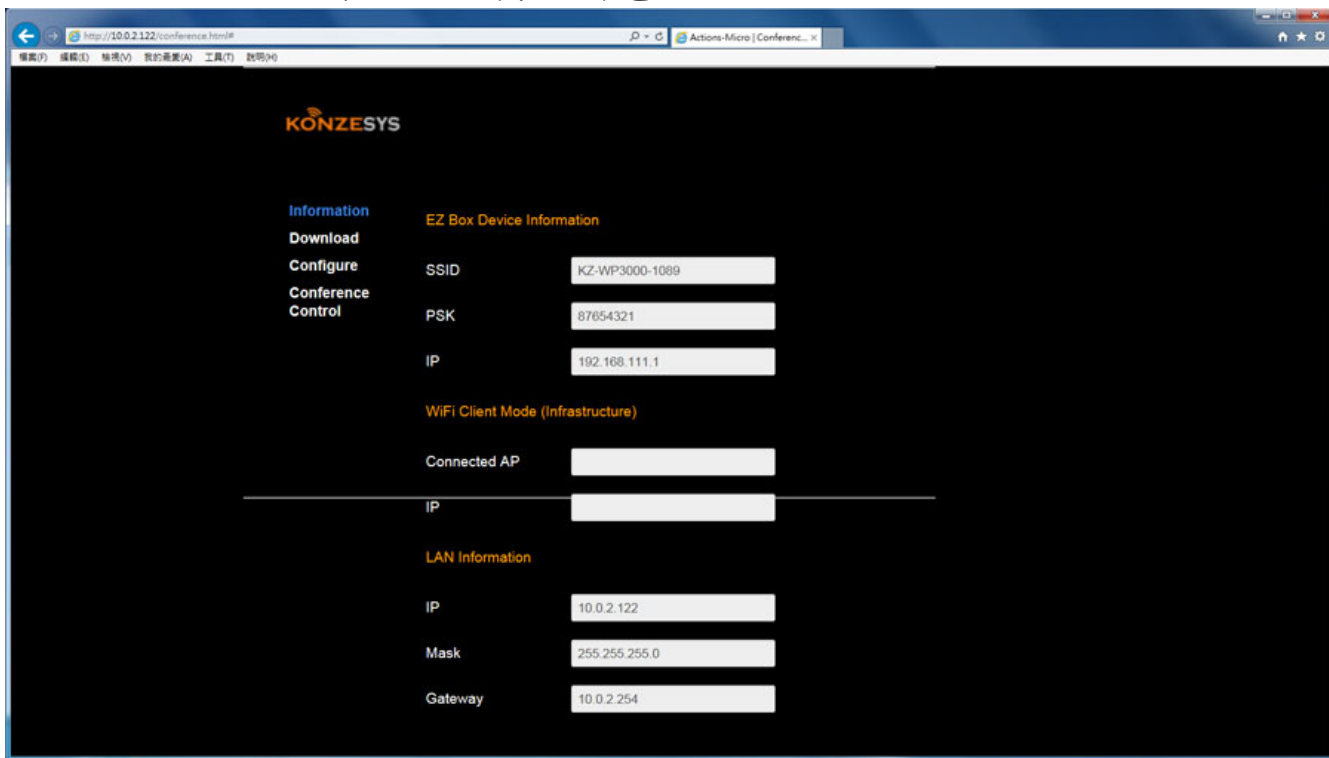
1. 于aircast等待联机的画面，开启任一网页浏览器(图片以IE10为例)
 - a. 有线网络：输入至图中红框所显示的Lan IP位置(需位于同一网段)。
 - b. 无线网络：使用WiFi联机至EZ BOX后（默认密码为87654321），输入默认IP位置（192.168.111.1）。



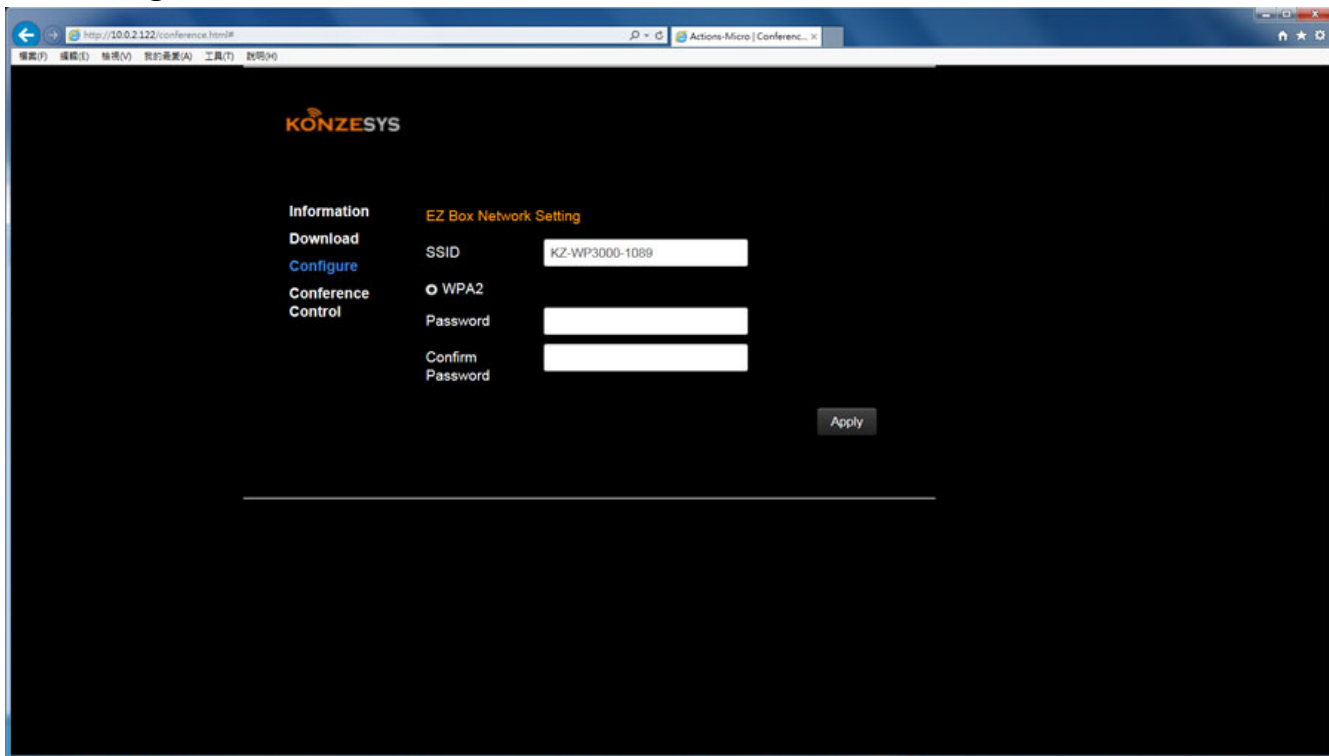
2. 进入EZ Box内置网站，默认为程序下载页面
Download：可下载各版本aircast及EZ control。



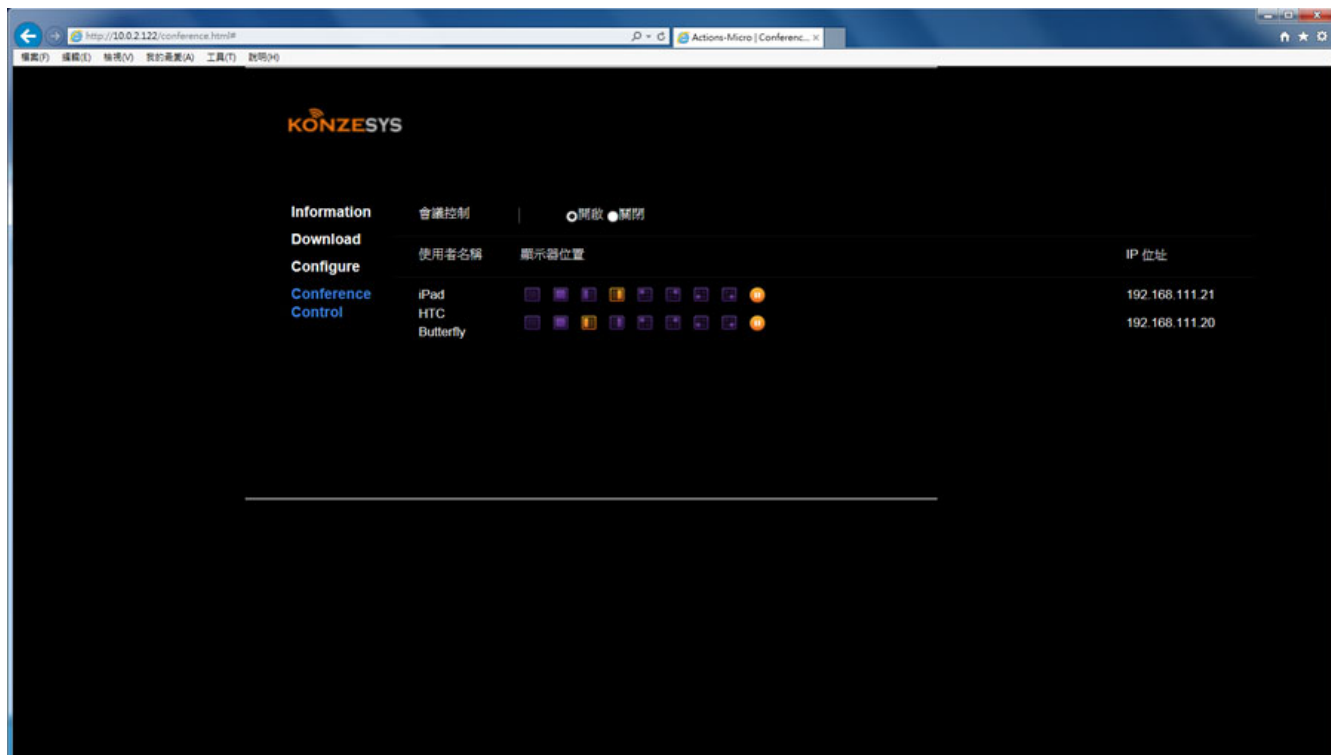
3. Information : 显示EZ BOX的设置讯息。



4. Configure : 更改EZ BOX设定 (SSID 及 Password)。

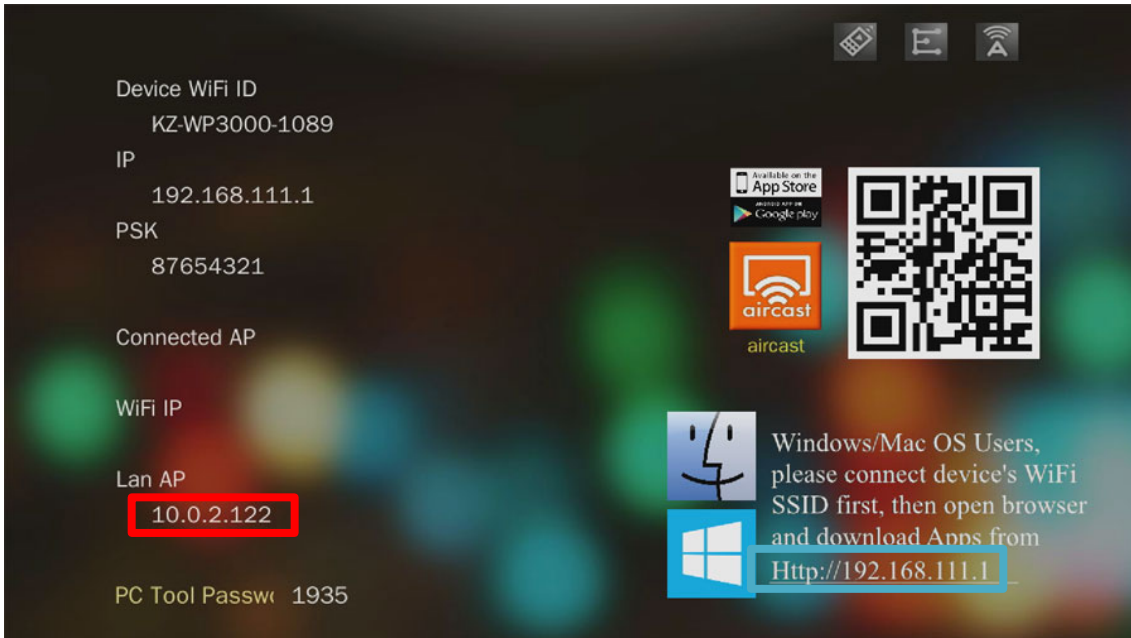


5. **Conference Control**：会议控制，预设为关闭，开启后可控制登入使用的联机状态（暂停、断线）及分割画面与位置（全屏幕、二分割、四分割）。

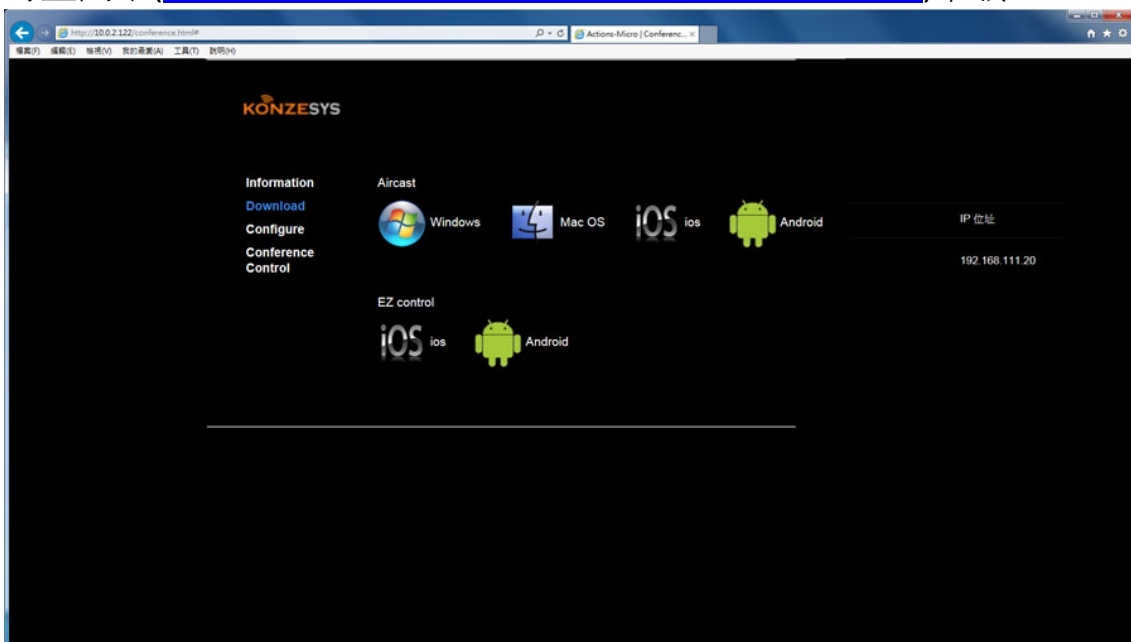


Windows计算机联机操作

1. 于aircast等待联机的画面，开启任一网页浏览器
 - c. 有线网络：输入至图中红框所显示的Lan IP位置(需位于同一网段)。
 - d. 无线网络：使用WiFi联机至EZ BOX后（默认密码为87654321），输入默认IP位置（192.168.111.1）。



2. 进入EZ Box内置网站程序下载页面，下载Windows版aircast程序，亦可至网站(http://www.konzesys.com/aircast_download.html)下载。



3. 安装aircast程序。



4. 执行aircast程序，出现输入登入密码窗口，请输入aircast等待联机的画面中“PassCode”四位数字。



5. 登入后会将目前计算机画面同步输出至输出装置，可于右边分割屏幕中选择分割，有单画面(ALL)、双画面(L R)以及四分割(1 2 3 4)。



6. 鏡像模式：將計算機畫面同步輸出至屏幕上。
延伸模式：將計算機畫面做延伸至屏幕上。
退出：離開程序。



7. Model :

Video：為影片直接傳輸，帶寬流量較大。

Graphic：為擷取畫面為圖片傳輸，帶寬流量較小。

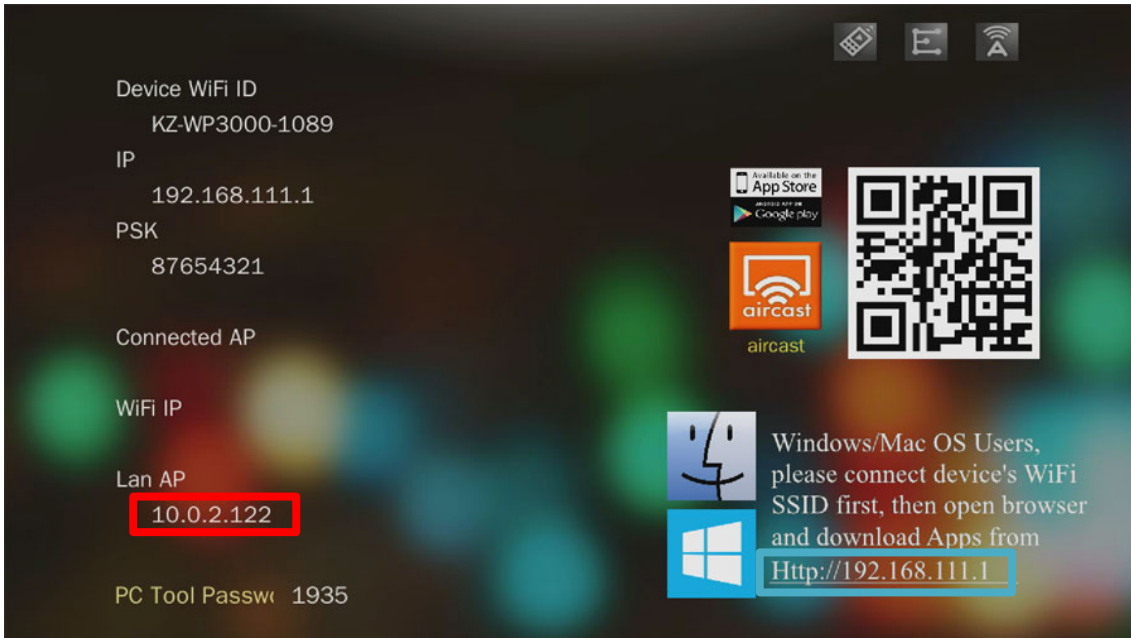
相容模式：Windows Aero 色彩配置兼容性。

音效串流：控制聲音是否傳輸。

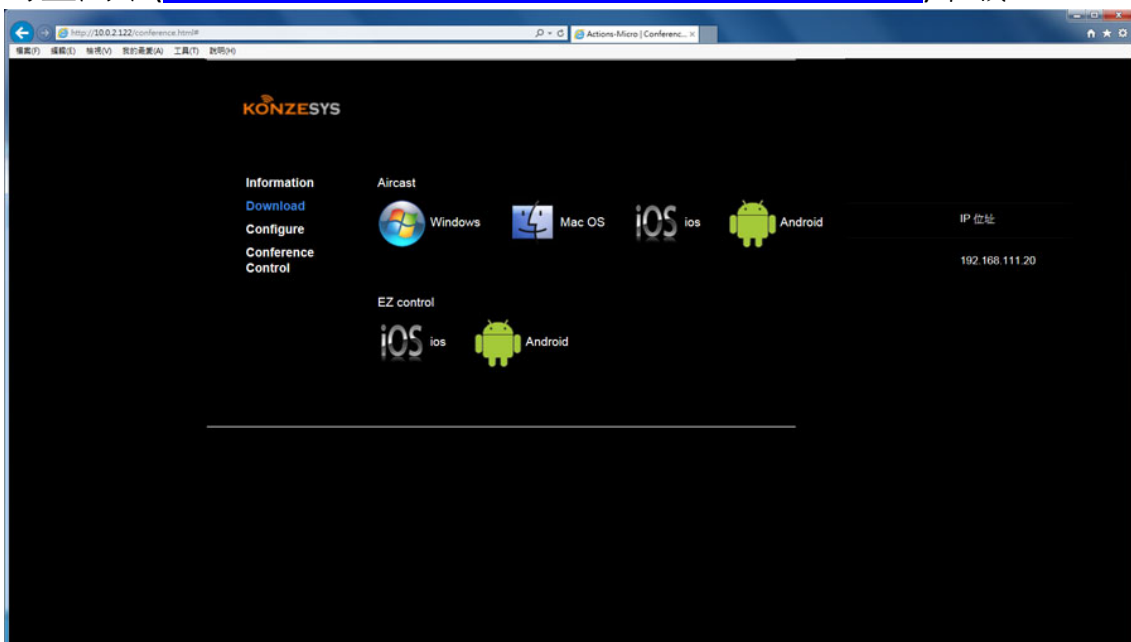


MAC计算机联机操作

1. 于aircast等待联机的画面，开启任一网页浏览器
 - a. 有线网络：输入至图中红框所显示的Lan IP位置(需位于同一网段)。
 - b. 无线网络：使用WiFi联机至EZ BOX后（默认密码为87654321），输入默认IP位置（192.168.111.1）。



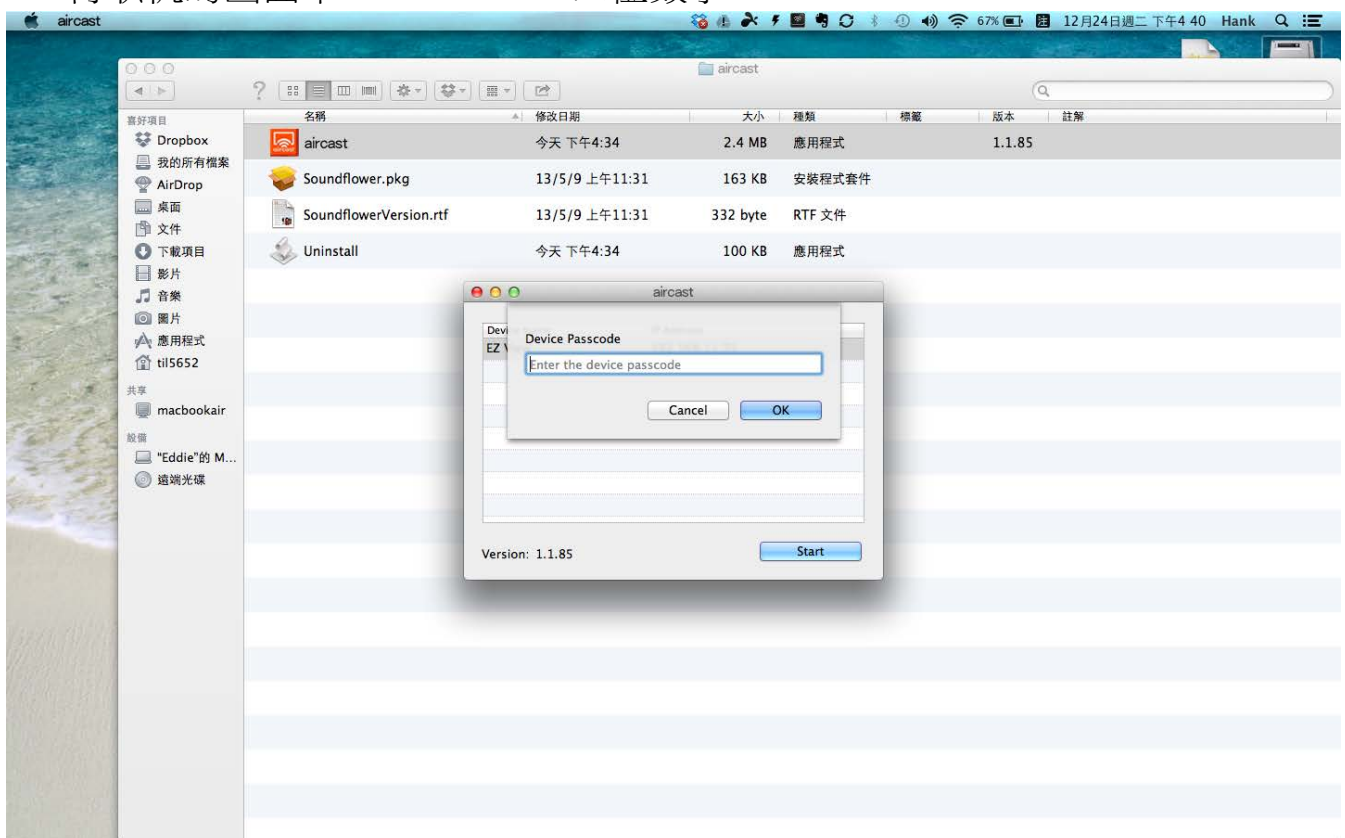
2. 进入EZ Box内置网站程序下载页面，下载MAC版aircast程序，亦可至网站(http://www.konzesys.com/aircast_download.html)下载。



3. 安裝aircast程序。



4. 執行aircast程序，选择联机装置后，出现输入登入密码窗口，请输入aircast等待联机的画面中“PassCode”四位数字。



5. 登入后会将目前计算机画面同步输出至输出装置，设置说明如下：

5.1 **Source**：进入EZ Box内存信息网站。

5.2 **Mode**：

Graphic：为撷取画面为图片传输，带宽流量较小。

Video：为影片直接传输，带宽流量较大。

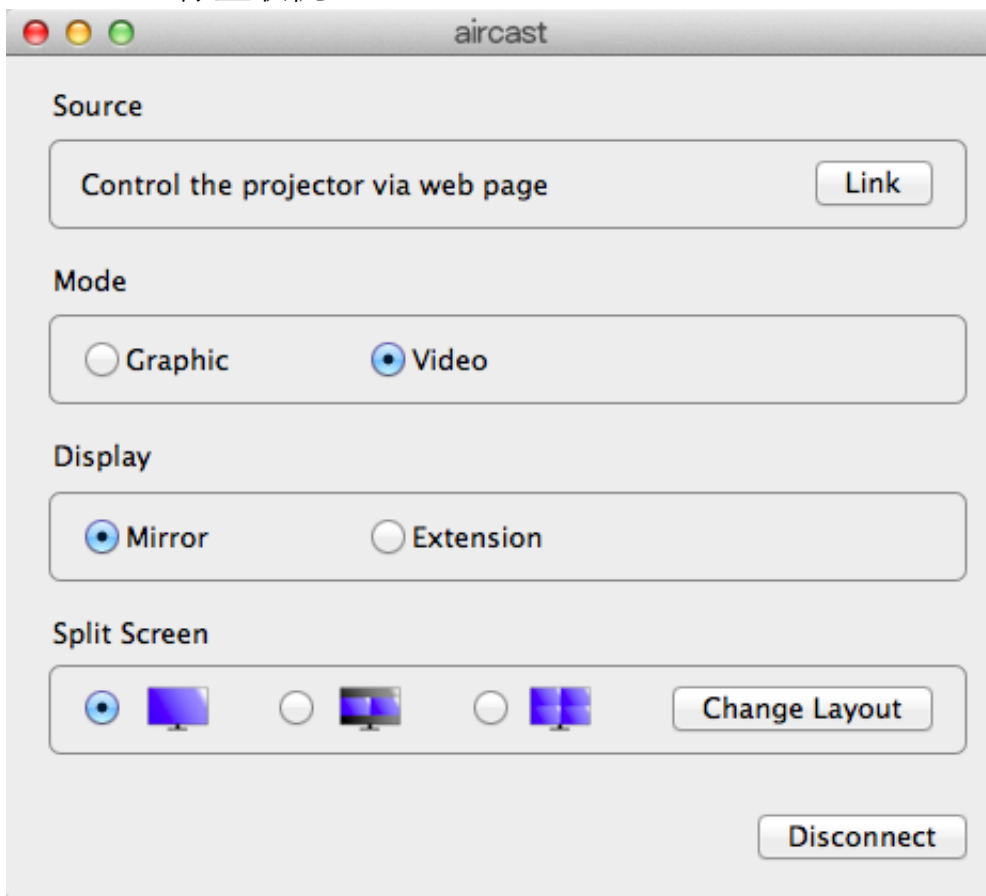
5.3 **Display**：

Mirror：将计算机画面同步输出至屏幕上。

Extension：将计算机画面做延伸至屏幕上。

5.4 **Split Screen**：有单画面、双画面以及四分割。

5.5 **Disconnect**：停止联机。



手持装置(平板、手机)联机操作

1. Android 系统请至Play Store ，Apple 系统请至App Store 

免费下载aircast 。

2. 开启aircast，选择要联机的EZ Box后，出现输入登入密码窗口，请输入aircast等待联机的画面中“PassCode”四位数字。



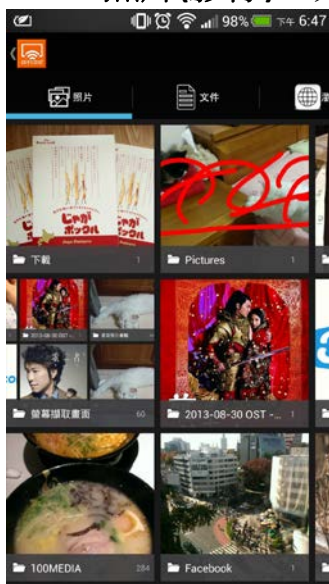
Android 版手机画面



iPhone 版手机画面

3. 登入后共有七个功能选项：

3.1 照片(影像)：开启图片后画面会投影至输出装置



Android 版直接开启相簿选择图片



Apple 版点选按键后开启相簿选择图片

点选图片中笔型工具可进入白板模式，可在图片中书写，亦可选择笔画粗细、颜色、透明度、橡皮擦功能及存盘成图片。

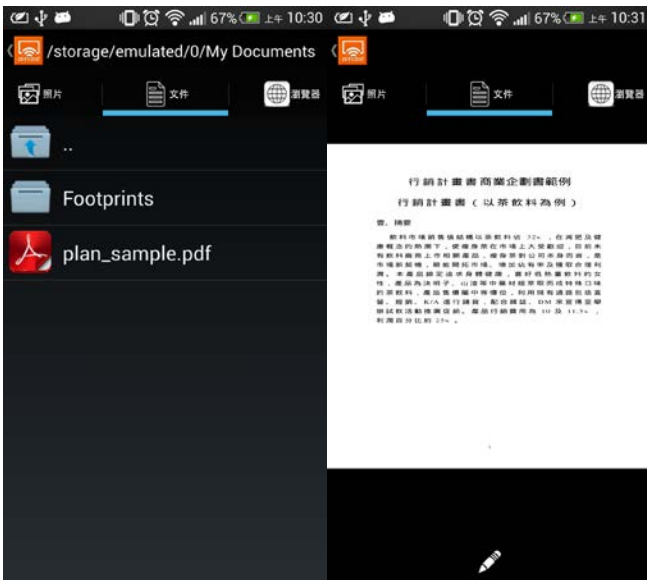


Android 版手机画面



iPhone 版手机画面

3.2 文件：开启文件后画面会投影至输出装置



Android 版开启档案总管选择文件



Apple 版直接显示设备中可支持文件

点选文件中笔型工具可进入白板模式，可在文件中书写，亦可选择笔画粗细、颜色、透明度、橡皮擦功能及存盘成图片。

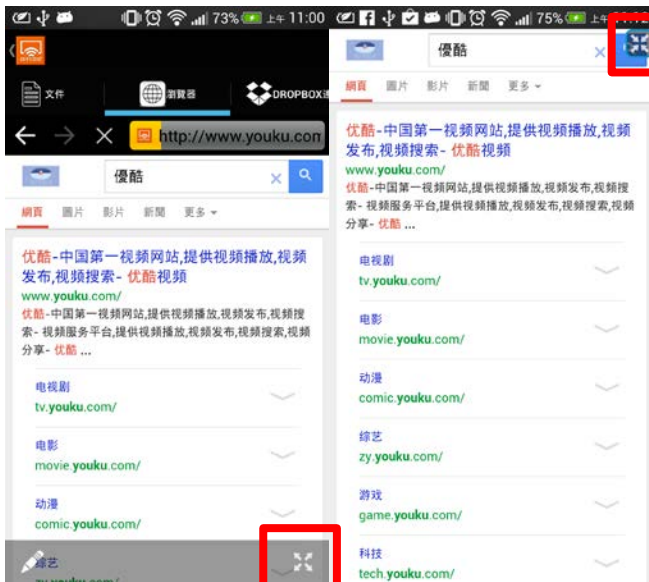


Android 版手机画面



iPhone 版手机画面

3.3 网页浏览：网页画面同步投影至输出装置

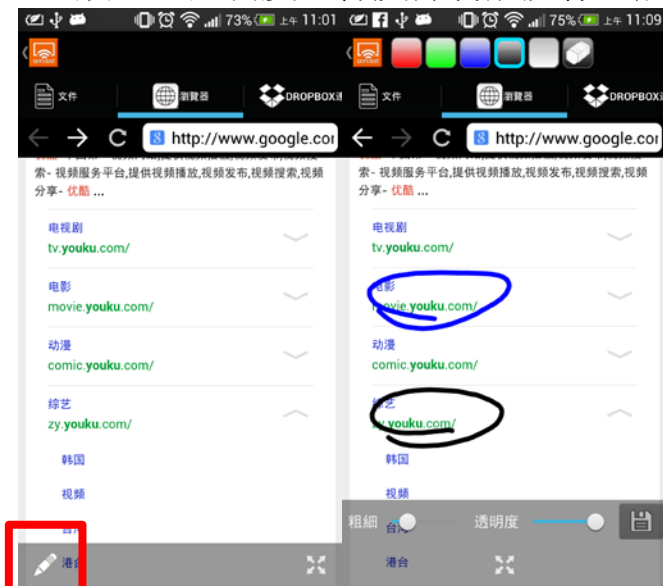


Android 版有全屏幕显示按钮



Apple 版网页浏览画面

点选画面中笔型工具可进入白板模式，可在网页中书写，亦可选择笔画粗细、颜色、透明度、橡皮擦功能及存盘成图片。

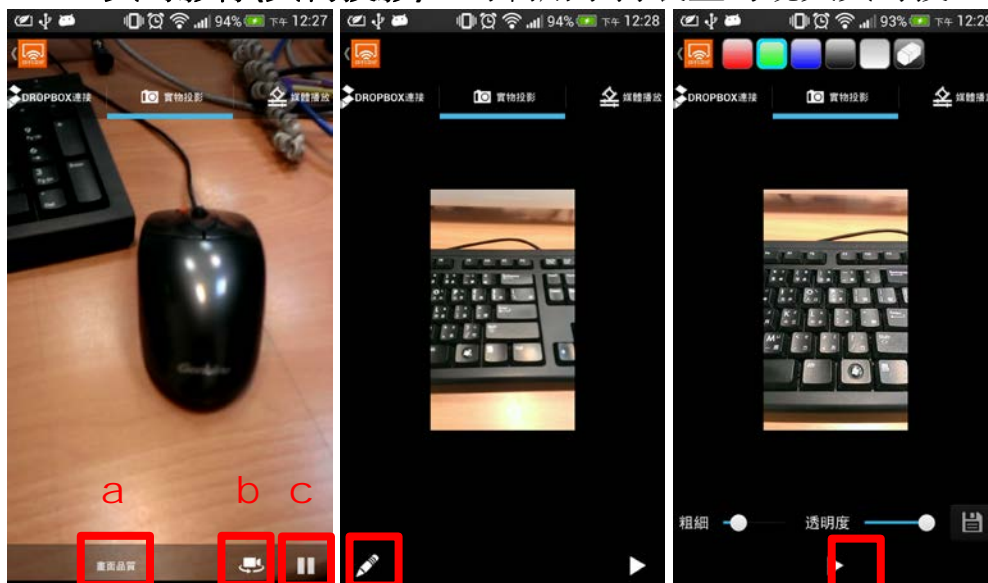


Android 版手机画面



iPhone 版手机画面

3.4 实时影像(实物投影)：可利用手持装置的镜头实时投



Android 版画面下方有三个功能键分别为

- 画面质量：可调整为高分辨率或低分辨率
- 镜头选择：可选择使用前镜头或后镜头
- 暂停：将目前画面停止并截取为图片且可使用白板功能，按下播放键则恢复



Apple 版画面上方有两个功能键分别为

- a. 设定：可选择使用前镜头或后镜头及调整高分辨率或低分辨率
- b. 暂停：将目前画面停止并撷取为图片且可使用白板功能，按下播放键则恢复

3.5 Dropbox连接：连接你的Dropbox账号播放图片或文件

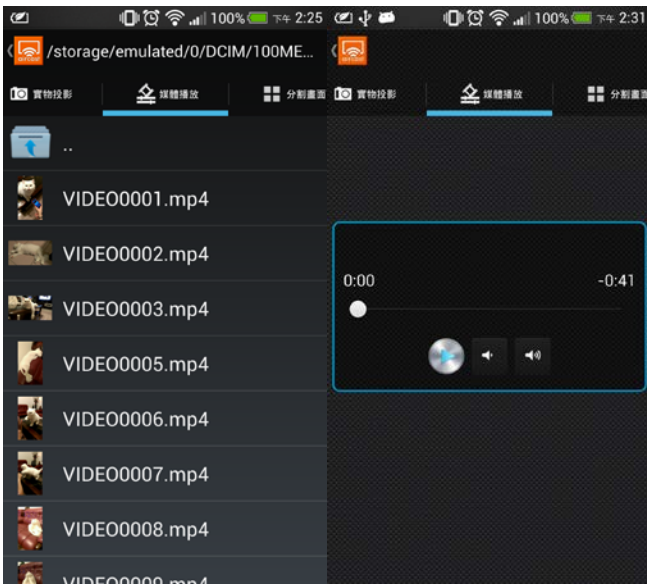


Android 版手机画面



iPhone 版手机画面

3.6 媒体播放(影音串流)：开启装置中影音档案以串流的方式输出

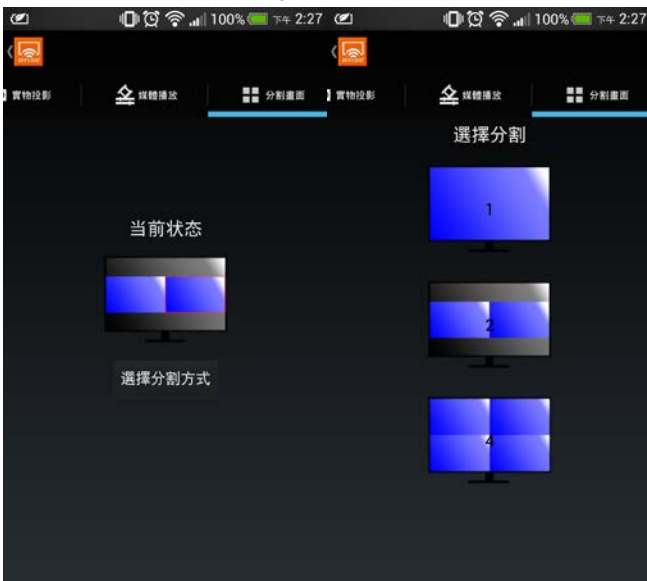


Android 版点选档案后即播放

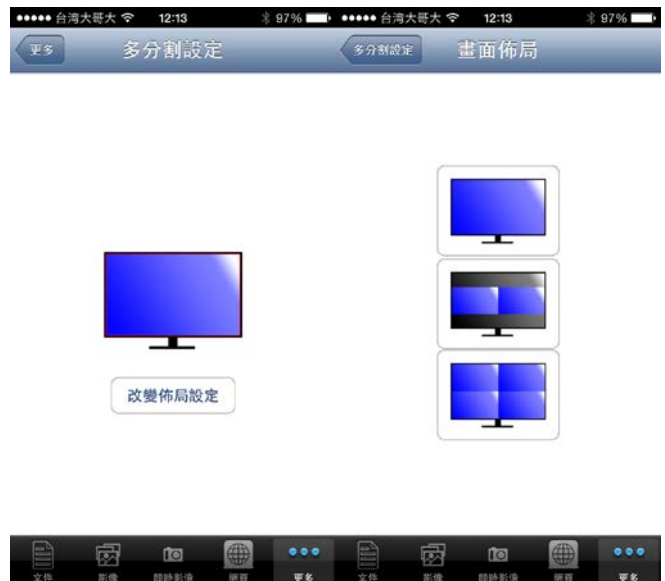


Apple 版点选影片后会先压缩再播放

3.7 分割控制(多分割设定)：可选择单画面、双画面及四分割，并可选择分割位置,最多提供四台不同设备同时投影数据。



Android 版手机画面



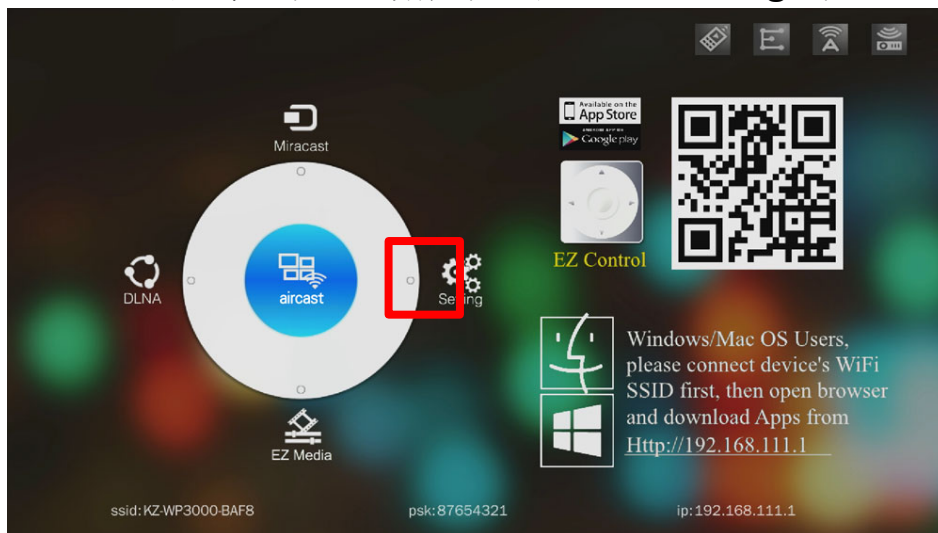
iPhone 版手机画面

韧体更新

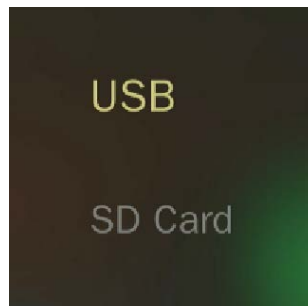
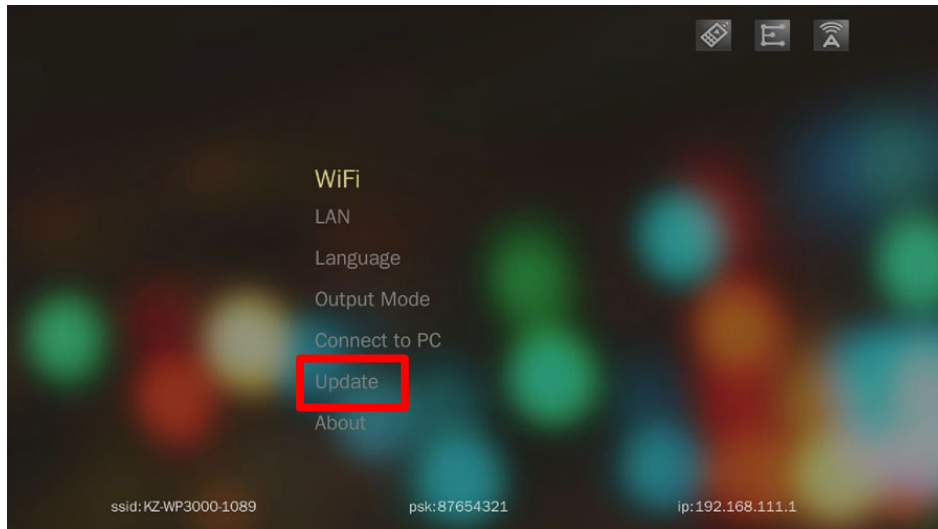
1. 首先准备一个USB随身碟或是SD卡
2. 把更新档案ACTUPGRADE.bin放置根目录下
3. 将随身碟或是SD卡插入无线服务器
(PS:请注意随身碟要在下方的USB孔位才能更新)



4. 开启EZ BOX进入选单画面，点击右键进入Setting画面



5. Setting画面中点选Updata，选择由USB或是SD卡更新



6. 开始更新时会显示更新百分比，完成时会自动重开机

